

# Jornadas informativas Erasmus+ 2022 Educación Escolar

## La inclusión y la diversidad en los Programas Erasmus+

Madrid, 14 de diciembre de 2021

## ÍNDICE

1. **Apoyo a la inclusión en la UE y en Educación Escolar.**
2. **Formato de solicitud en KA121, KA122 y KA220.**

1

# Apoyo a la inclusión en la UE y en Educación Escolar



**Inclusión** y diversidad en todos los ámbitos de la educación, la formación, la juventud y el deporte.



**Medio ambiente** y lucha contra el cambio climático.



Abordaje de la **transformación digital** mediante el desarrollo de la preparación, la resiliencia y la capacidad digitales.



Participación en la **vida democrática**, valores comunes y compromiso cívico.



**Inclusión** y diversidad en todos los ámbitos de la educación, la formación, la juventud y el deporte.



**Medio ambiente** y lucha contra el cambio climático.



Abordaje de la **transformación digital** mediante el desarrollo de la preparación, la resiliencia y la capacidad digitales.

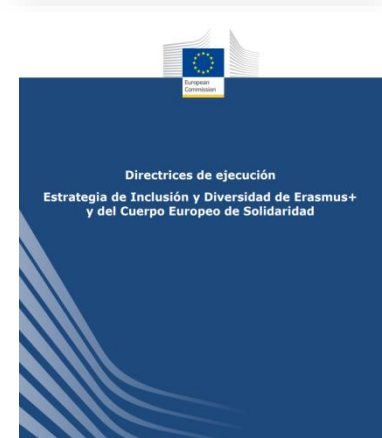
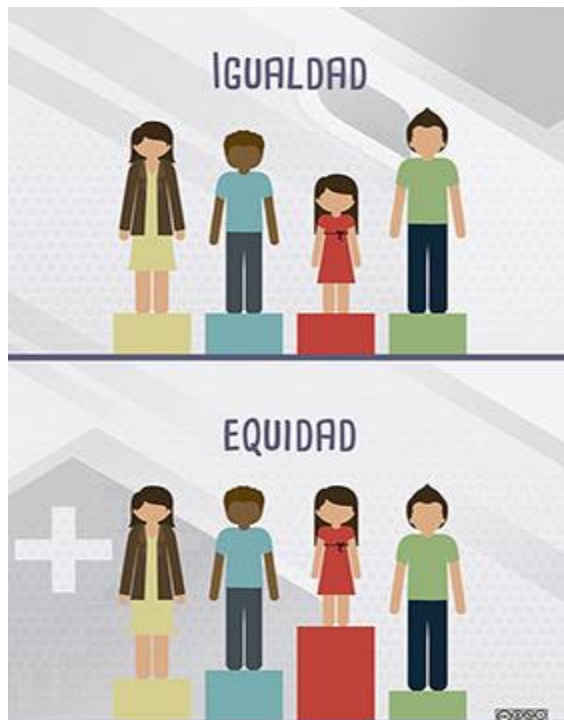


Participación en la **vida democrática**, valores comunes y compromiso cívico.

# Prioridades



Crear oportunidades  
equitativas de acceso para  
todas las personas



Discapacidad: sensorial,  
física e intelectual



Problemas de salud: física y  
mental



Obstáculos económicos



Dificultades de aprendizaje



Obstáculos sociales



Diferencias culturales:  
inmigración, refugiados



Obstáculos vinculados a  
discriminación



Obstáculos geográficos



## ¿Cómo eliminamos las barreras?



Sin  
financiación



- Estrategia de inclusión
- Diseño de proyectos
- Desarrollo de proyectos



Con  
financiación



- Necesaria la justificación:
- Para beneficiarios
  - Para participantes



2

# Formato de solicitud KA1 y KA2

## ¿Qué tipos de costes hay?

### Costes reales

Si son: necesarios,  
identificables,  
comprobables,  
razonables,  
justificados.

**No especificados en la  
Guía**

### Costes unitarios

Si se han solicitado:

- Acompañantes
- Visitas preparatorias
- Apoyo adicional a la gestión.

**Especificados en la Guía para  
cada tipo de actividad, país y  
participante**



## ¿Qué se financia?

### Costes unitarios (Guía Erasmus+ 2021)

Costes derivados de la gestión de estas movilidades en función del número de participantes

100 €/



Fondos para acompañantes de movilidades de personas con menos oportunidades

Viaje + Apoyo Individual

Realización de visitas preparatorias

575€/



## ¿Qué se financia?

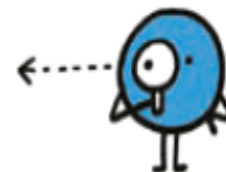
### Costes reales

Hasta el 100% de los COSTES REALES adicionales en su movilidad para eliminar barreras concretas

Ir con acompañantes a:

- ★ Visitas preparatorias
- ★ Otras movilidades

Con visto bueno del  
SEPIE





## Proyectos KA1

- **Subscribir principios**
- **Diseñar a largo plazo**
- **Hay fondos específicos → Solicitud de “Apoyo a la inclusión” (opcional)**

- ★ **Respetar los principios de inclusión y diversidad**
- ★ **Garantizar condiciones justas y equitativas**
- ★ **Involucrar en las actividades a participantes con menos oportunidades**



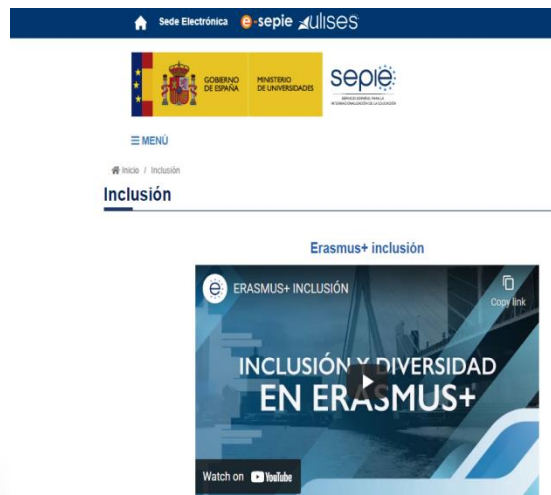
## Proyectos KA2

- La inclusión es una de las prioridades
- Puede haber proyectos específicos acerca de esta prioridad
- Debe estar presente en todos los proyectos

- ★ Tener en cuenta la opinión de los participantes con menos oportunidades
- ★ Garantizar condiciones justas y equitativas

## Dudas sobre Apoyo a la inclusión

Web Inclusión SEPIE:  
[www.sepie.es/inclusion.html](http://www.sepie.es/inclusion.html)



Erasmus+: un programa inclusivo

Consulta previa para  
admisibilidad del gasto:  
[inclusion.escolar@sepie.es](mailto:inclusion.escolar@sepie.es)



# ¡Gracias por su atención!

# sepie

SERVICIO ESPAÑOL PARA LA  
INTERNACIONALIZACIÓN DE LA EDUCACIÓN



Qualified by EFQM  
2020

 [www.sepie.es](http://www.sepie.es)  [www.erasmusplus.gov.es](http://www.erasmusplus.gov.es)

 [sepie@sepie.es](mailto:sepie@sepie.es) #ErasmusPlus

