

EPALE

España

EPALE Y PROYECTOS ERASMUS+

JORNADAS INFORMATIVAS ERASMUS+
2022 EDUCACIÓN DE PERSONAS
ADULTAS. SEPIE.

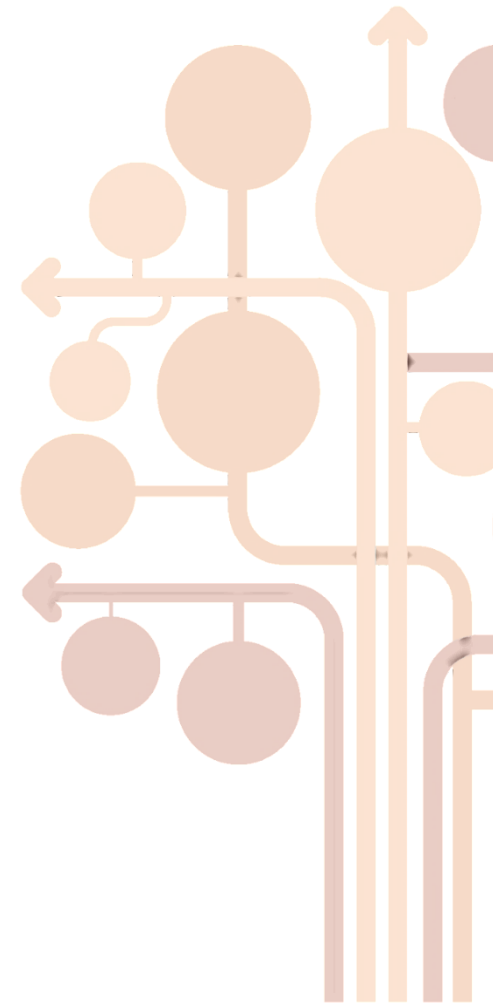
Madrid 15/12/2021

PLATAFORMA EPALE



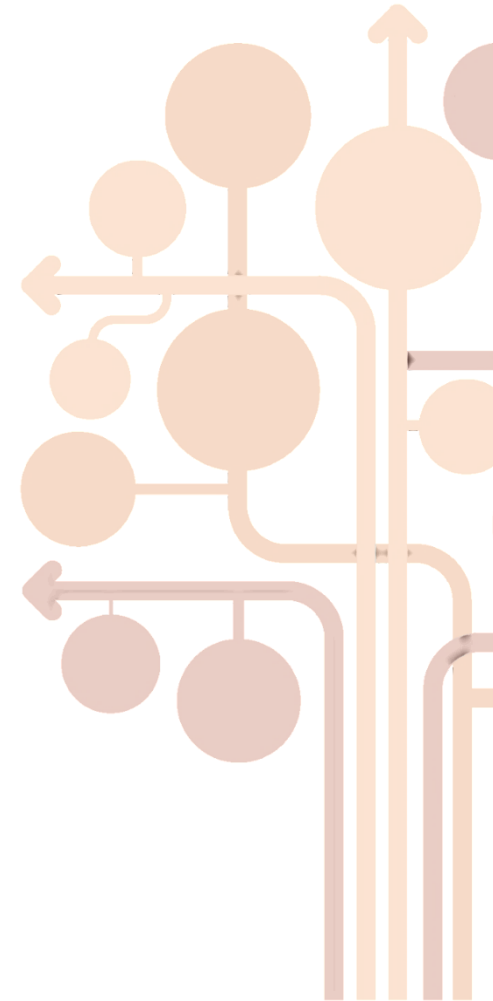
<https://epale.ec.europa.eu/es/>

EPALE es una plataforma informática que pone en contacto a profesionales de la educación de personas adultas de toda Europa facilitando el aprendizaje en comunidad, es decir, el aprender los unos de los otros.



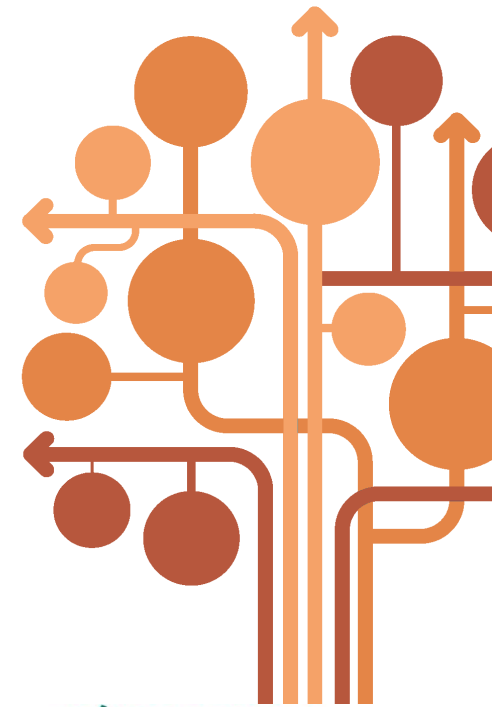
¿A QUIÉN VA DIRIGIDO EPALE?

EPALE es una comunidad europea multilingüe integrada por **profesionales de la educación y formación de personas adultas**: educadores, orientadores, formadores, investigadores, personal de apoyo, miembros de instituciones académicas, responsables políticos... y, en definitiva, cualquier persona que tenga relación con la educación y la formación profesional de personas adultas.



ORIGEN Y COMPOSICIÓN. **EPALE ESPAÑA**

- España participa desde el origen de la iniciativa europea en 2015.
- El Servicio Nacional de Apoyo EPALE (NSS), depende de la Subdirección General de Orientación y Aprendizaje a lo largo de la Vida adscrita a la Secretaría General de Formación Profesional del Ministerio de Educación y Formación Profesional
- El **NSS EPALE ESPAÑA** está formado por:
 - El equipo técnico de la Subdirección General.
 - Red de embajadores EPALE en las diferentes Comunidades Autónomas (Red ALV y VET).



¡SÍGUENOS!



Síguenos en [EPALE ESPAÑA](#)



[@EPALE_ES](#)



epale.sgoalv@educacion.gob.es

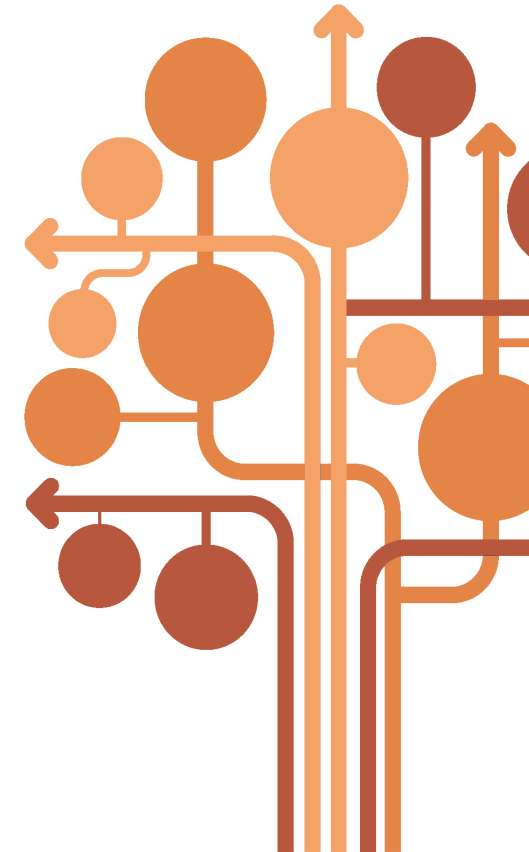


Paseo del Prado 28, Madrid



FUNCIONES Y TAREAS DEL NSS EPALE ESPAÑA

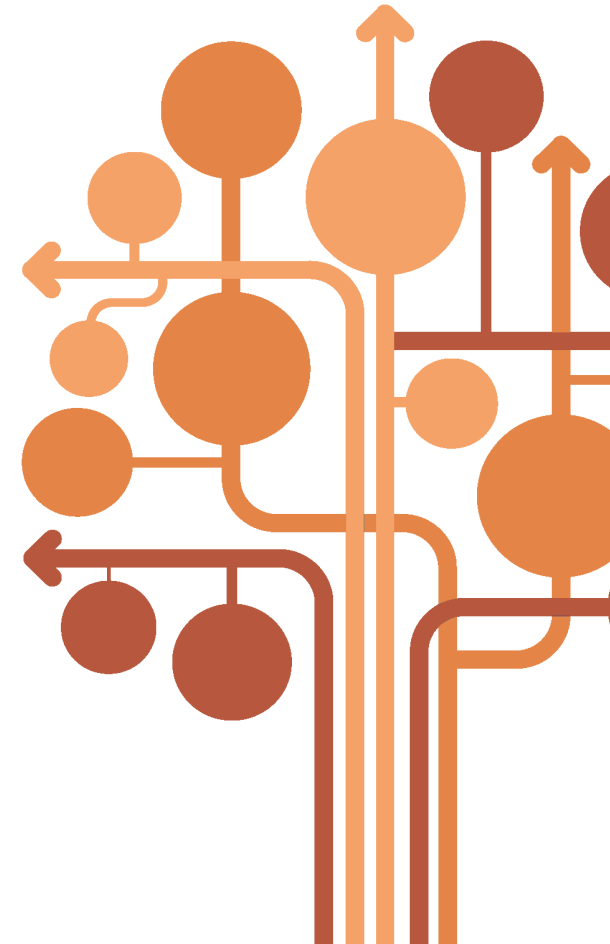
- Gestión y administración general del proyecto.
- Coordinación y dirección de las actividades del proyecto.
- Intercambio de información con la Comisión Europea sobre los desarrollos de políticas educativas a nivel nacional y europeo.
- Información a la Agencia Ejecutiva en asuntos administrativos del programa y las acciones.
- Cooperación a nivel nacional y con Agencias Nacionales Erasmus+ y con otros Coordinadores Nacionales para la implementación de la Agenda Europea para la Educación de Adultos y la Agenda Europea de las capacidades
- Trabajo en colaboración con el Servicio de Apoyo Central (CSS) de EPALE para el desarrollo de la plataforma
- Seguimiento y control de calidad de los contenidos



CONVOCATORIA 2019-2020: EXTENSIÓN 2021-MARZO 2022

La estrategia de trabajo que se va a desarrollar consta de tres aspectos principales:

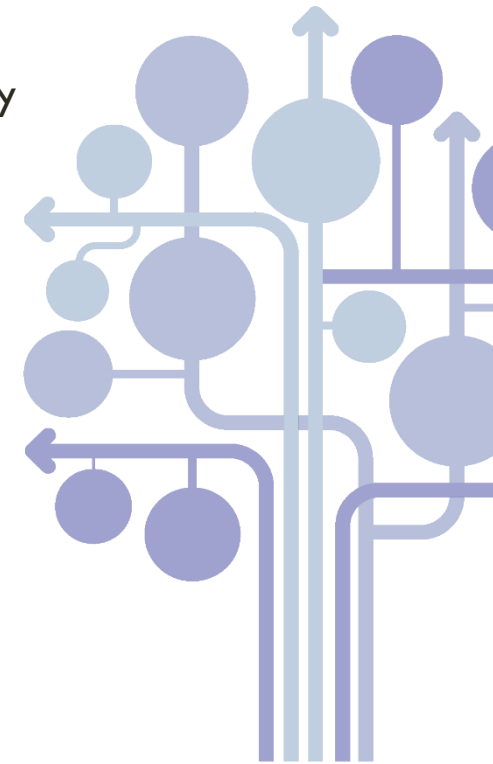
1. Implementación y fortalecimiento de la red de embajadores iniciada a finales de 2018.
2. Atraer a nuevos profesionales de la educación que trabajen en el aprendizaje a lo largo de la vida y educación de personas adultas (enseñanzas formales y no formales), el desarrollo de la carrera profesional, el acceso a la cualificación y recualificación profesional y en el diseño y desarrollo de actuaciones que promuevan aprendizaje técnico-profesional a lo largo de la vida, tanto en actividades de enseñanza regladas como no regladas de la población adulta.



CONVOCATORIA 2019-2020: EXTENSIÓN 2021-MARZO 2022

3. Participación en eventos relacionadas con el aprendizaje a lo largo de la vida, organizados a nivel local, provincial, regional y nacional presentando la plataforma en estos foros y en el trabajo coordinado con la Agencia Nacional de Erasmus+ en España y con los coordinadores nacionales de educación de adultos para la implementación del programa Agenda Europea para el aprendizaje de adultos.

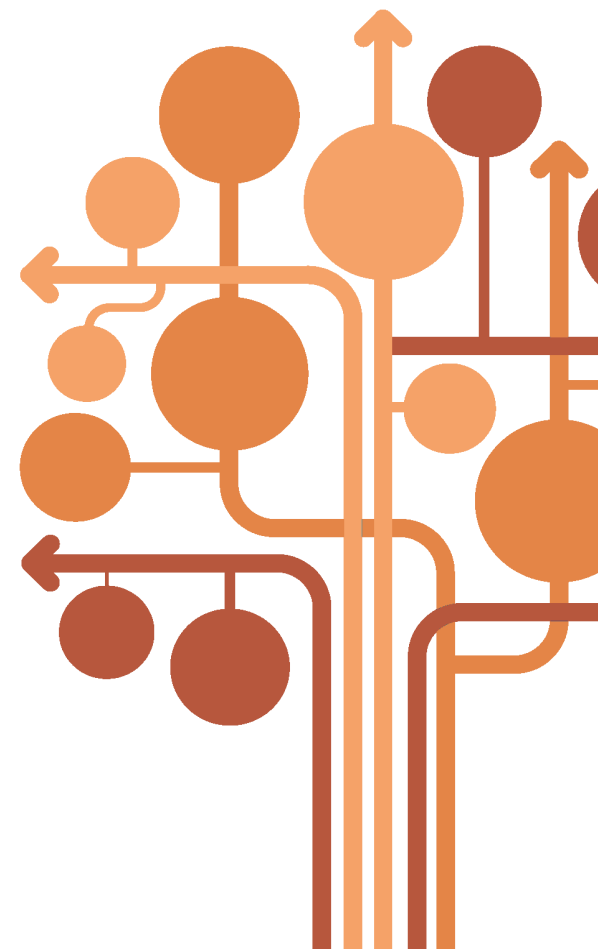
4. Incremento del número de usuarios registrados en la plataforma y que en este momento es de **4.364** usuarios (registrados en EPALE más seguidores Twitter), lo que sitúa a España en uno de los cinco países con mayor número de usuarios registrados en toda la Unión Europea.



CONVOCATORIA 2022-2024

Principales líneas de trabajo:

1. Mantener una red de cooperación de profesionales en el aprendizaje de adultos, como elemento dinamizador de la plataforma EPALE.
2. Promocionar de EPALE Erasmus+ Space.
3. Fomentar la transformación digital.
4. Potenciar la inclusión y diversidad.
5. Participar en la vida democrática, medio ambiente, lucha contra el cambio climático.
6. Contribuir a la mejora de las políticas de educación de personas adultas.
7. Ampliar la actual red de embajadores.



Co-funded by the
Erasmus+ Programme
of the European Union

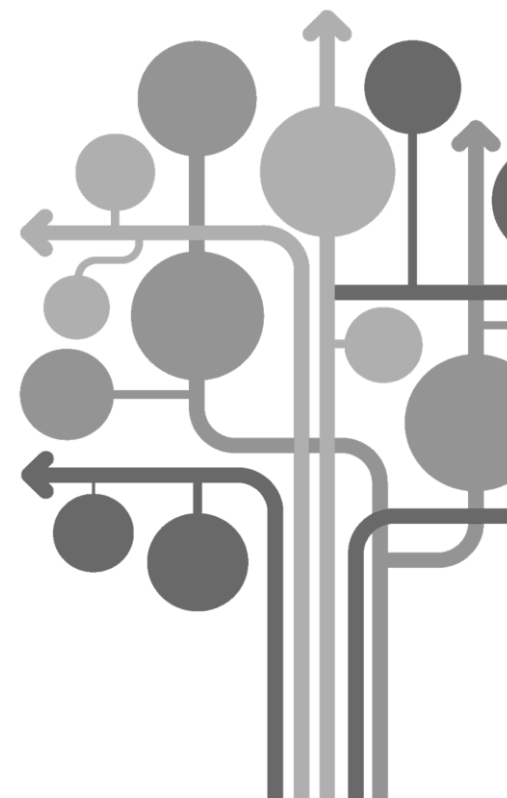


NSS EPALE ESPAÑA

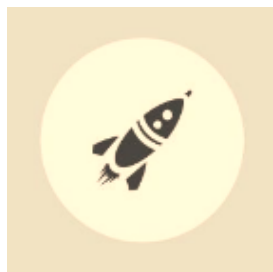
SUBDIRECCIÓN GENERAL DE ORIENTACIÓN Y APRENDIZAJE A LO LARGO DE LA VIDA
SECRETARÍA GENERAL DE FORMACIÓN PROFESIONAL

LA RED DE EMBAJADORES: APORTACIONES

- Se pretende alcanzar llegar al 15% de **usuarios registrados** participando activamente en la plataforma al finalizar este periodo.
- Ampliar el foco de los interesados en el ALV hacia perfiles que trabajan en el desarrollo de la carrera profesional y el acceso a la cualificación y recualificación profesional y en el diseño y desarrollo de actuaciones que promuevan aprendizaje técnico-profesional a lo largo de la vida, **tanto en actividades de enseñanza regladas como no regladas.**
- Realización de aportaciones relevantes relacionadas con **proyectos, estudios, investigaciones, programas, recursos, eventos y actividades relacionadas con el aprendizaje a lo largo de la vida** en personas adultas y las enseñanzas técnico-profesionales.
- Organización y participación en **eventos relacionados** con las temáticas EPALE, focos temáticos, formación de embajadores e interesados.
- Visibilidad de la Plataforma y sus contenidos en todos los territorios.



NUESTROS NÚMEROS



29%

Crecimiento en
el último año



4.068

Usuarios en
España



1.800

Publicaciones anuales
en España

59.222

Seguidores en
Redes Sociales

58.835

Usuarios registrados
en Europa

2.058

Seguidores en Twitter
en España

NSS EPALE ESPAÑA

SUBDIRECCIÓN GENERAL DE ORIENTACIÓN Y APRENDIZAJE A LO LARGO DE LA VIDA
SECRETARÍA GENERAL DE FORMACIÓN PROFESIONAL

Co-funded by the
Erasmus+ Programme
of the European Union



Uso eficaz de EPALE para tu proyecto Erasmus+

GUÍA RESUMEN

Cuadro resumen con las posibilidades que ofrece EPALE a lo largo de la vida de un proyecto Erasmus+

	01 Preparación	02 Aplicación	03 Implementación	04 Difusión & Evaluación
Noticias	Infórmate sobre temas actuales	Noticias sobre el proceso de aplicación, fechas de info days	Comparte el avance de tu proyecto, comienzo e hitos	Anuncia tus resultados y productos
Blog	Lee reseñas e informes de otros proyectos		Comparte las experiencias de tu proyecto en artículos regulares	Resume los resultados y experiencias de tu proyecto
Recursos	Encuentra y califica recursos	Información sobre como rellenar la aplicación	Comparte productos intermedios	Sube los informes y productos finales de tu proyecto para sostenibilidad
Portal EU	Aprende sobre las políticas de adultos europeas			
Eventos	Encuentra y acude a eventos Erasmus+	Encuentra jornadas de apoyo y formación	Promociona tus propios eventos	Promociona tus ponencias y eventos de difusión
Comunidades de práctica	Intercambia ideas con gente con tus mismos intereses		Debata ideas y recibe retroalimentación en tus áreas de interés	
Espacios de colaboración		Prepara tu aplicación con tus socios en un espacio	Gestión del proyecto y para compartir documentos con el grupo	Planifica como vais a difundir los resultados del Proyecto.
Búsqueda de socios	Encuentra los socios de proyectos ideales			Busca socios para los proyectos que deriven de este
Debates online	Debata temas actuales y hazte visible		Comparte tus conocimientos y tus averiguaciones	Presenta, difunde y somete a evaluación tu proyecto
Redes sociales	Mantente al día	Sé el primero en enterarte del proceso de aplicación, de sus cambios	Llega a más usuarios mediante redes sociales	EPALE te hará redifusión en redes sociales #epale_es @epale_es

Beneficiate del conocimiento existente

Relacionate con la comunidad de EPA más grande de Europa

Desarrolla tu perfil y gana visibilidad

FOCOS TEMÁTICOS: DESARROLLO EPALE ESPAÑA

COMPETENCIAS PARA LA VIDA Y EL TRABAJO

Adquisición y desarrollo de competencias básicas y profesionales

Promover la cultura del aprendizaje a lo largo de la vida. Incrementar el porcentaje de población con nivel de educación secundaria postobligatoria

TRANSICIÓN DIGITAL Y OPORTUNIDADES DE APRENDIZAJE HIBRIDO

Impulso a la digitalización de la educación.

Plan Educa en Digital

Mejora de las competencias digitales en población adulta

CAMBIO SOCIAL INCLUSIVO PARA LA SOSTENIBILIDAD Y LA EQUIDAD

Reducción de la brecha de género e incremento de las vocaciones STEAM

Desarrollo de un sistema integrado del Orientación Profesional

NSS EPALE ESPAÑA

SUBDIRECCIÓN GENERAL DE ORIENTACIÓN Y APRENDIZAJE A LO LARGO DE LA VIDA
SECRETARÍA GENERAL DE FORMACIÓN PROFESIONAL

Co-funded by the
Erasmus+ Programme
of the European Union



NUEVOS FOCOS TEMÁTICOS 2022

ADULTOS JÓVENES (25-30 AÑOS)

Fomentar la participación de este grupo en el aprendizaje a lo largo de la vida.

Aprendizaje intergeneracional.

ENFOQUE INNOVADOR PARA LA REVOLUCIÓN DE LAS COMPETENCIAS

Impulso a la adquisición y acreditación de competencias básicas

Micro-credenciales

Impulso de nuevas formas de aprendizaje.

APRENDER DE LAS COMUNIDADES

Iniciativa EPALE de historias de la Comunidad.

Fomentar el intercambio entre diferentes comunidades:
Comunidades de Prácticas de EPALE.

CREATIVIDAD Y CULTURA EN LA COHESIÓN SOCIAL

Aprendizaje de otras culturas para fomentar la cohesión social.

Fomentar la creatividad en el aprendizaje de adultos.

NSS EPALE ESPAÑA

SUBDIRECCIÓN GENERAL DE ORIENTACIÓN Y APRENDIZAJE A LO LARGO DE LA VIDA
SECRETARÍA GENERAL DE FORMACIÓN PROFESIONAL

Co-funded by the
Erasmus+ Programme
of the European Union



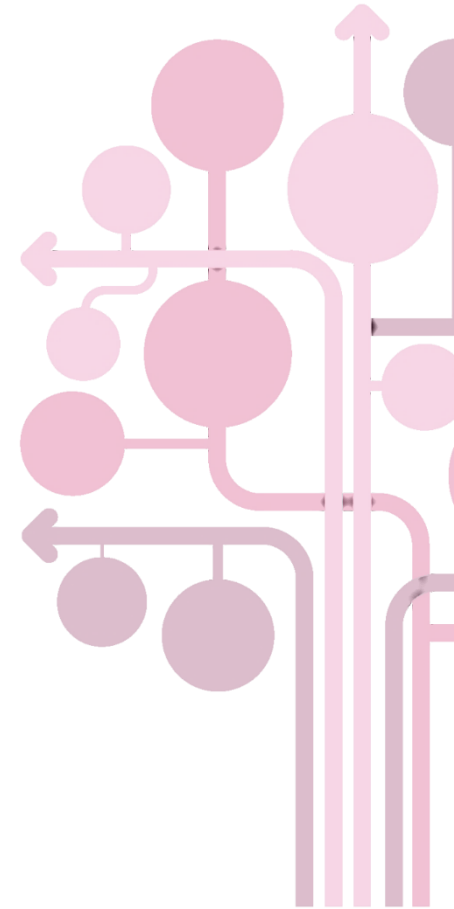


EPALE Y ERASMUS+



¿CÓMO ME PUEDE AYUDAR EPALE A LA HORA DE TRABAJAR EN UN ERASMUS+?

- Permite ver las experiencias de otros: inspiración e información
- Ayuda a encontrar socios, a través de varias herramientas
- Es una plataforma orientada a la comunicación, colaboración y difusión



BUSCAR SOCIOS ERASMUS+

- Introduce tu **organización** en la Búsqueda de socios de EPALE para daros a conocer e indicar vuestra voluntad de participar en una cooperación con socios europeos.
- **Pedir socios:** Puedes crear una solicitud de asociación; invita a los demás a ponerse contacto y a participar en vuestro proyecto.
- **Buscar socios:** para dar con organizaciones y particulares que puedan estar interesados en colaborar con vosotros. Puedes buscar a tu socio ideal por países, actividades y tipos de organización.



The infographic is a vertical poster with a red and grey color scheme. At the top, a red circle contains a white icon of a person reading a book. Below it, a large blue circle features a white icon of three people and the text 'BÚSQUEDA DE SOCIOS DE EPALE'. To the right of this circle is a grey area with various white icons representing education and science. Below the blue circle, a red box contains the text: '¿Se plantea realizar un proyecto sobre educación de personas adultas? La herramienta de Búsqueda de socios de EPALE le ayudará a encontrar contactos dedicados al aprendizaje de adultos. Busque socios dedicados a su campo, encuentre proyectos nuevos o ponga en marcha el suyo.' Below this, three circular icons are arranged in a vertical line: a green circle with a white building icon and the text 'AÑADA SU ORGANIZACIÓN'; a blue circle with a white magnifying glass icon and the text 'CREAR UNA PETICIÓN DE SOCIO'; and a red circle with a white icon of three people and the text 'BUSQUE SOCIOS'. At the bottom, a red bar contains the URL 'ec.europa.eu/epale/en/partner-search/about'.

¿Se plantea realizar un proyecto sobre educación de personas adultas?
La herramienta de Búsqueda de socios de EPALE le ayudará a encontrar contactos dedicados al aprendizaje de adultos. Busque socios dedicados a su campo, encuentre proyectos nuevos o ponga en marcha el suyo.

AÑADA SU ORGANIZACIÓN

CREAR UNA PETICIÓN DE SOCIO

BUSQUE SOCIOS

ec.europa.eu/epale/en/partner-search/about

NSS EPALE ESPAÑA

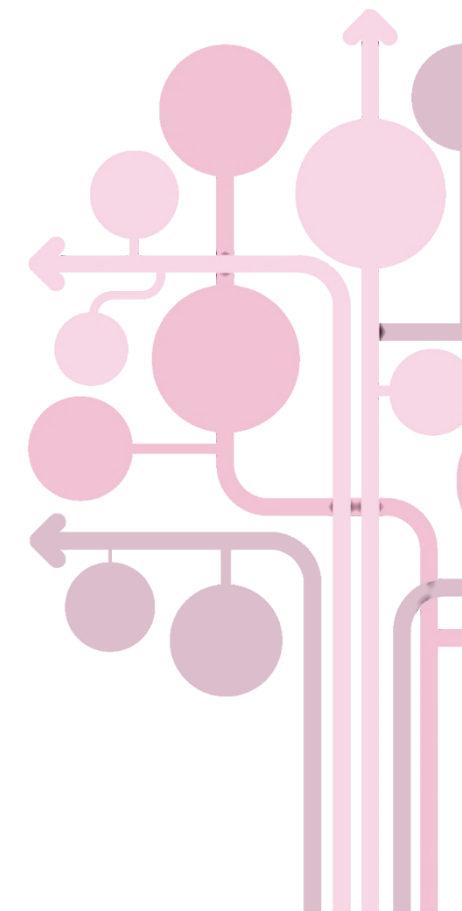
SUBDIRECCIÓN GENERAL DE ORIENTACIÓN Y APRENDIZAJE A LO LARGO DE LA VIDA
SECRETARÍA GENERAL DE FORMACIÓN PROFESIONAL

BUSCADOR DE SOCIOS/ORGANIZACIONES

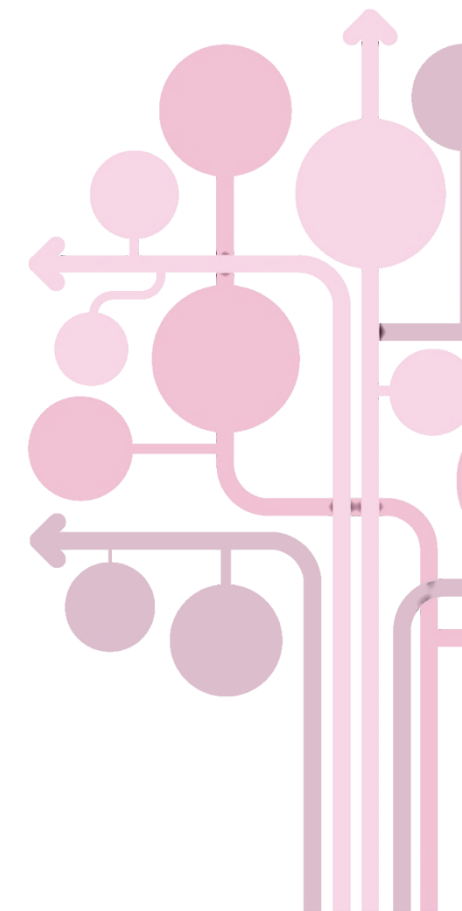
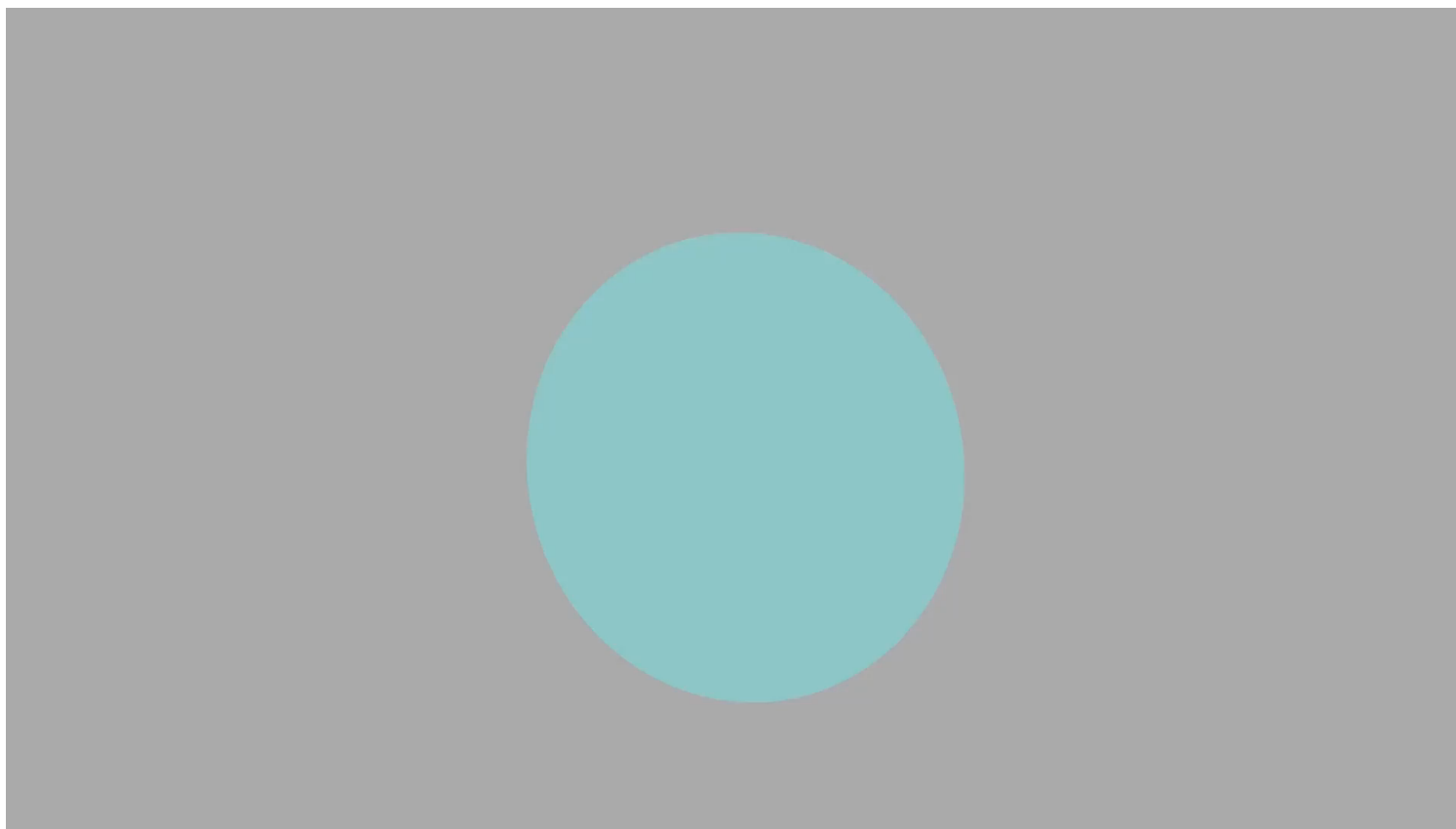


The screenshot shows the 'Búsqueda de socios' (Search for partners) page on the EPAL website. The page has a dark blue header with navigation links: EPAL, Contribuye, Colabora, Aprende, Políticas en la UE, Acerca de, and Mi EPAL. Below the header is a pink banner with the title 'Búsqueda de socios' and a tree-like logo. The main content area is light blue and contains the following elements:

- A breadcrumb trail: Inicio > Búsqueda de socios
- A title: Búsqueda de socios
- A description: Intercambie ideas y genere oportunidades de colaboración con particulares y organizaciones mediante la Búsqueda de socios de EPAL. See more details →
- A search bar: Search for a partner (with a magnifying glass icon) and a blue 'Search partner' button.
- A sidebar titled 'Acota tus resultados' (Filter your results) with four dropdown menus: 'Asociaciones en mi país', 'Organización por país', 'Tipo de Actividad', and 'Tipo de Organización'. Each dropdown has a 'Please select' option and a downward arrow.
- A 'Válido desde' (Valid from) section with a 'Please select' dropdown and a calendar icon.
- Search results for 'España' (Spain):
 - Disability linked projects**: Hi! Gureak is a Basque organization who generate job opportunities for people with disabilities, specially for people with intelectual disabilities. Initiated by Zigor SAGARDUI | Published on 1 day ago.
 - HOSTING ADULT EDUCATION TEACHERS/STUDENTS FOR JOB SHADOWING/TEACHING ACTIVITIES WITHIN YOUR K1 MOBILITY PROJECT**: Have you an ongoing Erasmus+ KA1 staff mobility project? Are you looking for an adult education institution to host your teachers and students within their mobilities? Initiated by Alessandra di Alcheiburg | Published on 1 day ago.
- Search results for 'Italia' (Italy):
 - Are you looking for an Erasmus+ KA2 partner?**



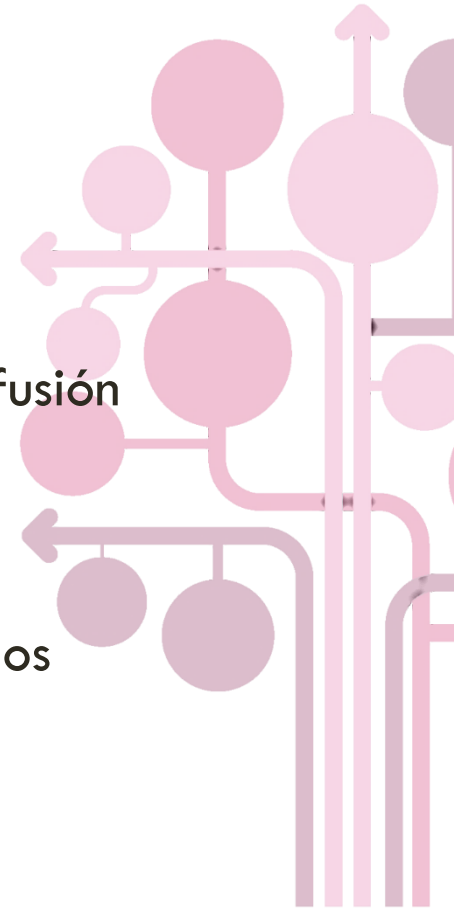
ERASMUS+ SPACE



ERASMUS+ SPACE

¿Qué es?

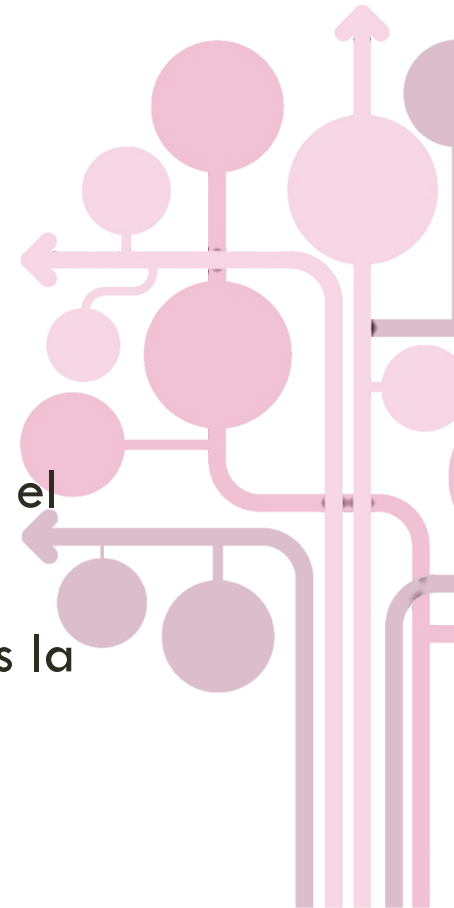
- Una herramienta segura y protegida para los proyectos Erasmus+ KA1 y KA2.
- Coordinadores de proyectos y socios pueden utilizarlo para gestionar y dar difusión a sus proyectos.
- Ofrece la posibilidad de publicar contenido de forma pública y/o privada.
- El espacio permite la subida de eventos, blogs, recursos y/o noticias relacionados con el proyecto Erasmus+.



ERASMUS+ SPACE

¿Cómo acceder?

- El usuario ha de tener cuenta en EPALE/EU login para acceder a EPALE.
- Clicar en el espacio “Colabora” para encontrar el Erasmus+ Space.
- Para crear tu propio espacio Erasmus+ debes rellenar un formulario incluyendo el nombre del grupo y su propósito.
- Una vez enviado el formulario, se da de alta el espacio pasados unos días, tras la aprobación del CSS.
- Se enviará al administrador una guía de utilización del espacio.



ERASMUS+ SPACE



ES Español Cerrar sesión

EPALE [Contribuye](#) [Colabora](#) [Aprende](#) [Políticas en la UE](#) [Acerca de](#) | [Mi EPALE](#)

- Comunidad de Prácticas**
Únete a los grupos públicos en línea que trabajan en temas específicos
- Organizaciones**
Búsqueda de Organizaciones de toda Europa
- Community of European VET practitioners**
Mantente en contacto con una Comunidad vibrante de FP
- Debates**
Comparte tus ideas e intercambia buenas prácticas
- Directorio del Usuario**
Conecta con otros Profesionales de la Educación de Personas Adultas
- Grupo de NSS**
Únete a nuestro grupo
- Asociaciones**
Encuentra socios para proyectos nacionales de la UE
- Espacios Colaborativos**
Únete a grupos privados en línea que trabajan en temas específicos
- Erasmus+Space**
Sök ditt egna utrymme för blandad Erasmus+ mobilitets- och samarbetsprojekt

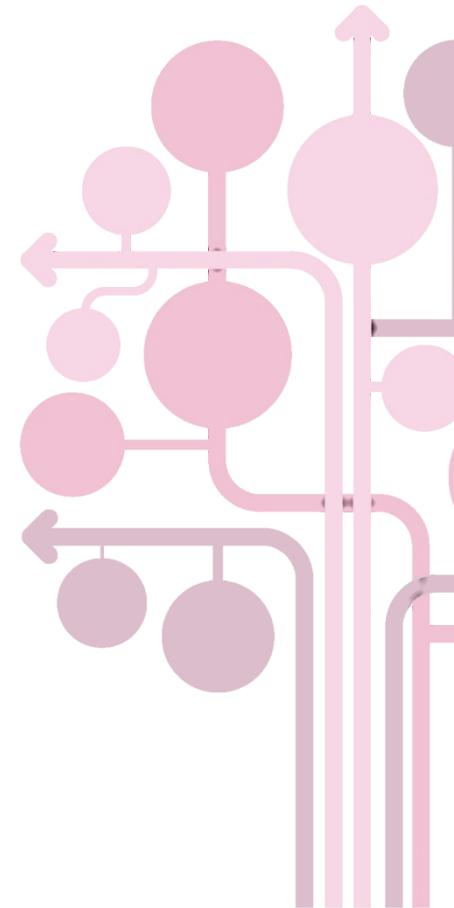
Retos y oportunidades de la transición digital en la educación de adultos

Gracias al seguimiento y evaluación continuos de las actividades llevadas a cabo por más de 25.000 centros de competencia digital, la ONG paneuropea "All Digital" ha publicado un Manifiesto que contiene una serie de principios y recomendaciones clave en cinco áreas principales sobre cómo maximizar el impacto de la educación y la formación, como poderosos instrumentos hacia un desarrollo continuo de las competencias digitales de los ciudadanos europeos.

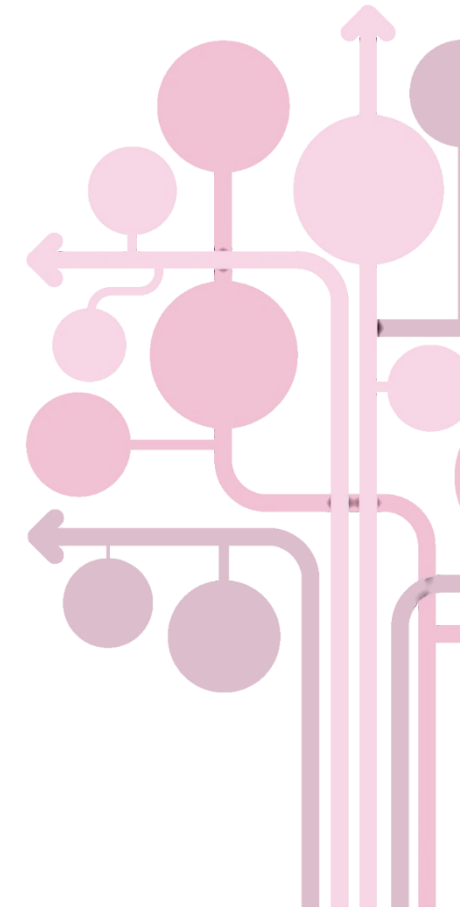
Altheo VALENTINI

Este documento también está disponible en otros idiomas. Por favor, selecciona un de abajo.

Switch Language
Español



APLICACIÓN MÓVIL DE EPALE



NSS EPALE ESPAÑA
SUBDIRECCIÓN GENERAL DE ORIENTACIÓN Y APRENDIZAJE A LO LARGO DE LA VIDA
SECRETARÍA GENERAL DE FORMACIÓN PROFESIONAL

Co-funded by the
Erasmus+ Programme
of the European Union





¡CREEMOS COMUNIDAD EPALE!



NSS EPALE ESPAÑA

SUBDIRECCIÓN GENERAL DE ORIENTACIÓN Y APRENDIZAJE A LO LARGO DE LA VIDA
SECRETARÍA GENERAL DE FORMACIÓN PROFESIONAL

Co-funded by the
Erasmus+ Programme
of the European Union



MUCHAS GRACIAS POR VUESTRA ATENCIÓN

Contacta con nosotros:



<https://epale.ec.europa.eu/es/>



epale.sgoalv@educacion.gob.es



[@Epale ES](https://twitter.com/Epale_ES)

