



Cofinanciado por la  
Unión Europea



# ERASMUS+ KA107

***CIFP SAN CRISTÓBAL (LAS PALMAS G.C.)- ESMT (ECOLE SUPERIEURE  
MULTINATIONALE DES TELECOMMUNICATIONS) DAKAR (SENEGAL)  
CURSO 2021/22***

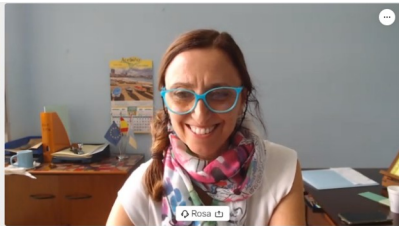
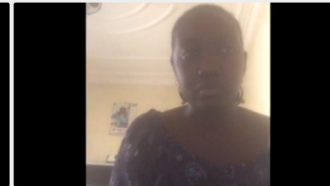
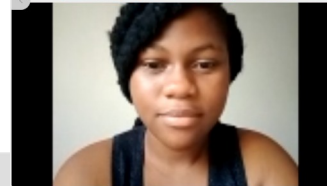
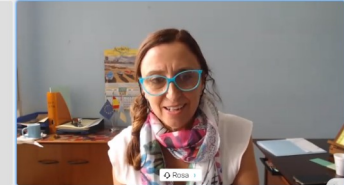
# INCIDENCIAS ANTES DE LA MOVILIDAD

- Contacto inicial
- Estudio de viabilidad
- Gestión de visados
- Idioma
- Alojamiento

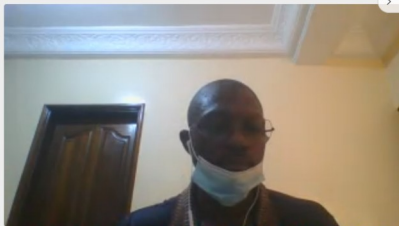
# REUNIONES ESMT- CIFP SAN CRISTÓBAL CURSO 2021/22



Ndeye TOURE



Ndeye TOURE



# ACTIVIDADES EN EL CIFP SAN CRISTÓBAL CURSO 2021/22





# ALUMNADO ERASMUS Y COORDINADORES CIFP SAN CRISTÓBAL CURSO 2021/22



# ALUMNAS ESMT Y COORDINADORAS CIFP SAN CRISTÓBAL





**TALLERES ECONOMÍA DEL BIEN COMÚN- TALLER DEL VELO  
CURSO 2021/22**



# TALLERES ECONOMÍA DEL BIEN COMÚN- TALLER DEL VELO CURSO 2021/22





# TALLERES DÍA DE CANARIAS- JUEGO DEL PALO CURSO 2021/22



# ***PRÁCTICAS DE EMPRESA SANTANA ´S ELECTROMECA´NICOS, S.L.***





# **PRÁCTICAS DE EMPRESA SANTANA 'S ELECTROMECA'NICOS, S.L.**





# ***PRÁCTICAS DE EMPRESA INSTALACIONES ELÉCTRICAS HERNÁNDEZ***



# ***PRÁCTICAS DE EMPRESA INSTALACIONES ELÉCTRICAS HERNÁNDEZ***



# MOVILIDADES ENTRANTES PROFESORADO ESMT





# *MOVILIDADES ENTRANTES PROFESORADO ESMT*



# MOVILIDADES ENTRANTES PROFESORADO ESMT



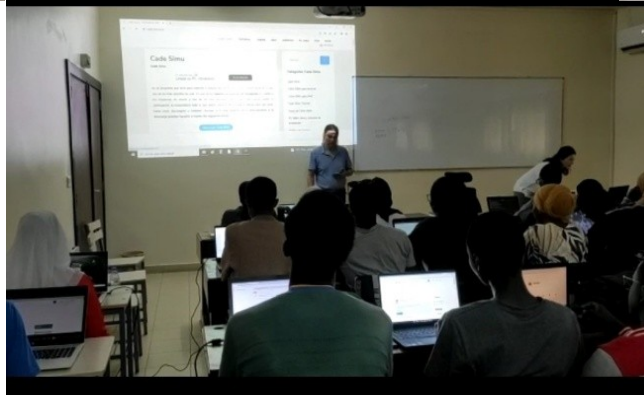


# GRAN CANARIA- MASPALOMAS





# MOVILIDADES SALIENTES PROFESORADO CIFP SAN CRISTÓBAL CURSO 2022/23



# ESMT- ACTIVIDADES

- Visita instalaciones: funcionamiento, estructura y organización.
- Relación estudios, títulos y materias entre los 2 centros, carácter curricular.
- Impartición clase automatismo a uno de los cursos superiores de Electrónica.
- Incubadora de empresas ESMT
- Refuerzo, ampliación y promoción del convenio

# IMPACTO



Cofinanciado por la  
Unión Europea

- Personal y profesional de los estudiantes y profesorado
- Mejora del catálogos de cursos
- Intercambio de buenas prácticas entre las dos instituciones
- Ámbito local y nacional de cada centro.
- Redefinición del acuerdo institucional
- Nuevos socios