

“El impacto del programa Erasmus+ en las organizaciones de FP en España”

Santander, 2 de julio de 2021

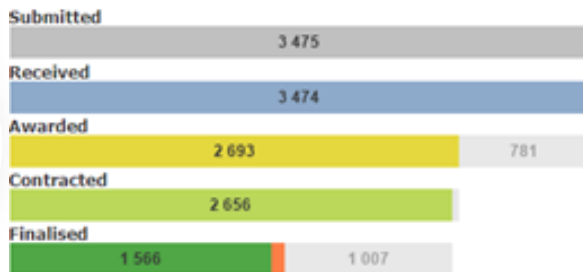
María Gómez Ortueta
Directora
Unidad de Formación Profesional, SEPIE

Ámbito Erasmus+ Formación Profesional en España



El impacto de los proyectos de movilidad (KA102 – KA116) en el sistema de la Formación profesional en España

Impacto en numero de proyectos y presupuesto



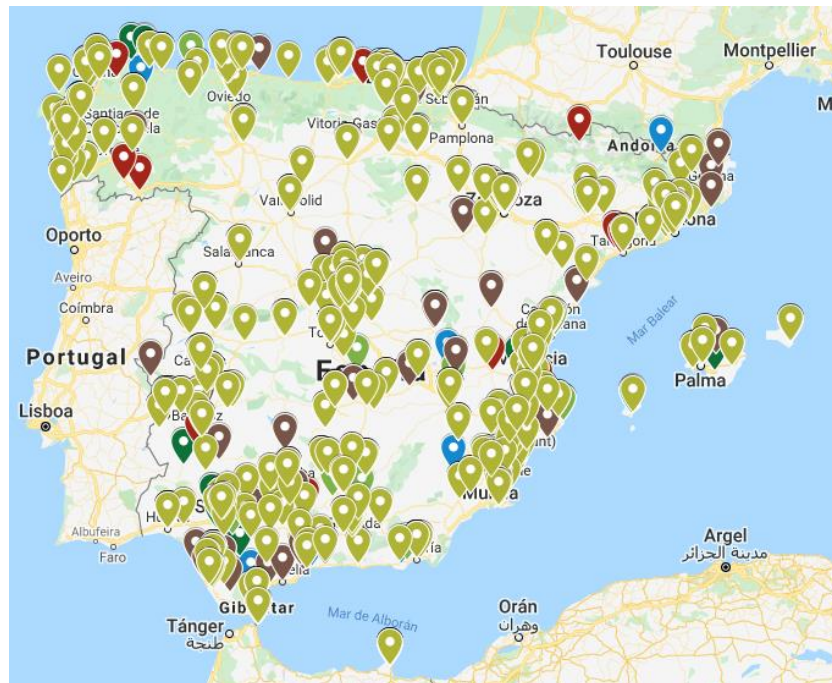
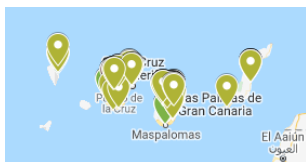
Tasa de éxito: 77,5%

185,5 Millones de
Euros

Organizaciones
participantes:
6.869

Total 471
CONSORCIOS

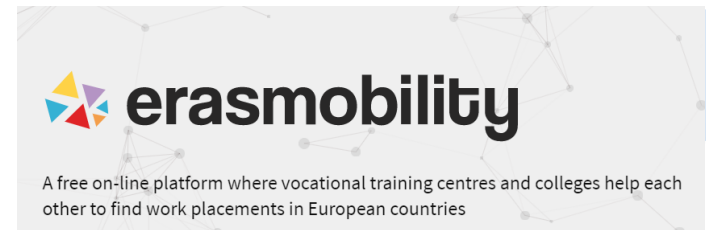
Impacto geográfico proyectos adjudicados KA1



Impacto geográfico organizaciones participantes KA1



Plataformas de apoyo a Erasmus+

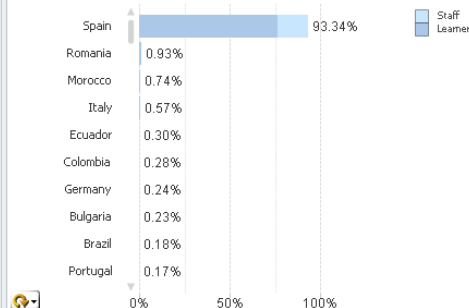


Impacto en las personas

Mobilities Contracted

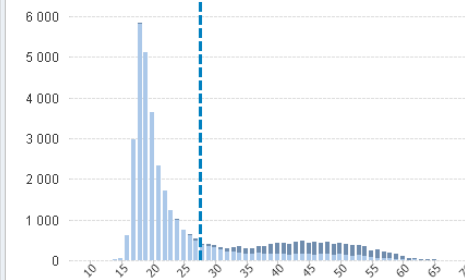
- 64.2%** registered
- 96.5%** finalised
- 81.4%** eligible
- 0.4%** with special needs
- 3.9%** with fewer opportunities

by Nationality

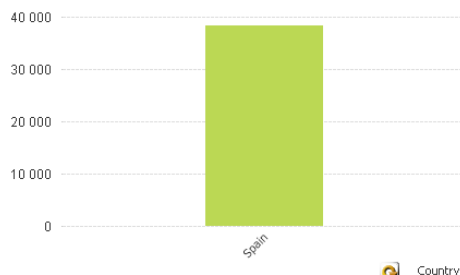


Avg. Age: 27.5

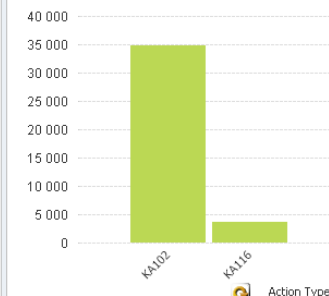
by Age (38 265 partic.)



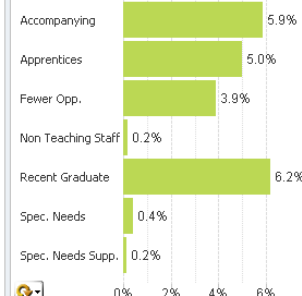
by Country



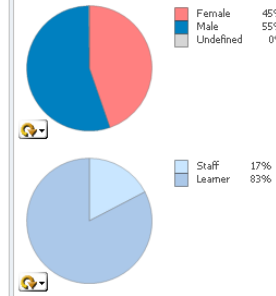
by Action



by type (%)

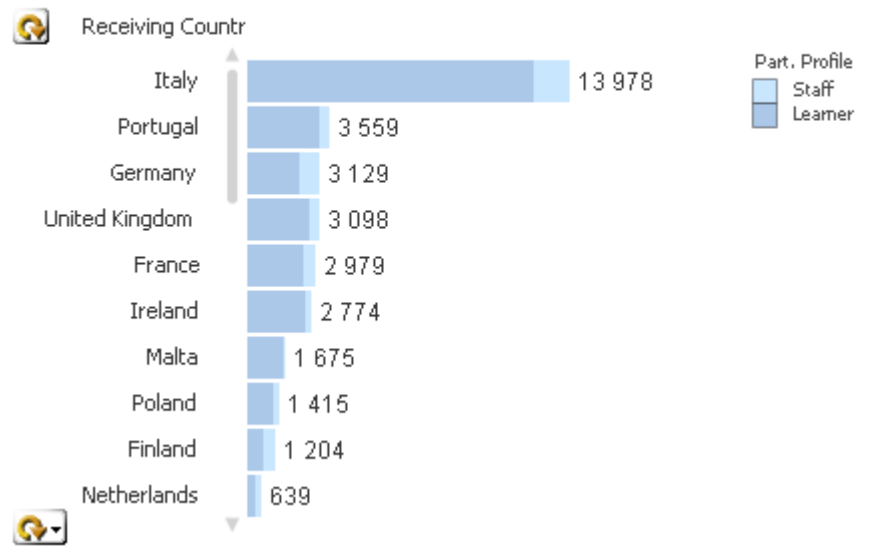


by Gender/Profile

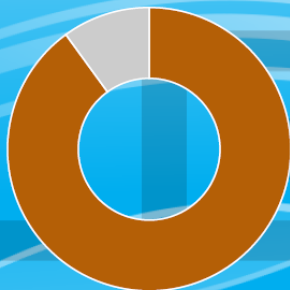


Impacto en los países de destino

by Receiving Country Name
(38 359 Participants, 32 Countries)



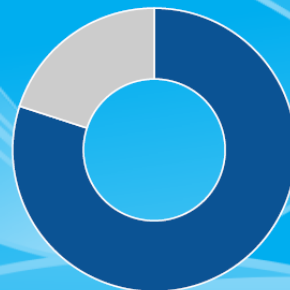
REPERCUSIONES DE LA EXPERIENCIA ERASMUS+ EN LOS CENTROS DE FP



90%
Transferencia de buenas prácticas



83%
Mejora de idiomas del alumnado



80%
Aumento de la implicación del profesorado

El impacto de los proyectos de movilidad (KA102 – KA116) en los estudiantes de Formación profesional de España

Movilidades de estudiantes de FP KA1

TIPOS DE MOVILIDAD



VET - SHORT



Duración entre 10 días y 89 días (+ 2 días de viaje)
Prácticas en empresa
Formación en un centro de FP homólogo (deben incluirse prácticas en empresa o en talleres del centro).

VET - LONG /ERASMUS PRO



Duración entre 90 días y 366 días (+ 2 días de viaje)
Prácticas en empresa
Periodo de formación en un centro de FP con un periodo largo de prácticas en empresa



PERFIL

Estudiantes:

No necesariamente FCT.
Prácticas en 1er año, dual...

Recién titulados:

Movilidad dentro del año siguiente a su graduación. No incompatible con movilidad como estudiante respetando límite duración máxima.

Impacto en las personas que han realizado la movilidad

1 566
PROJECTS

91.0 M€
GRANTS

Projects Finalised

31 380
PARTICIPANTS

12 008
ORGANISATIONS







Mobilities Finalised

31 196
MOBILITIES

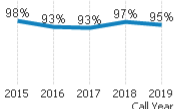
Survey Finalised

93.9%
GENERAL SATISF.

Submitted
Received
Awarded
Contracted
Finalised
Terminated

INDICATORS		MATRIX		Link to: Erasmus+ Participants Survey Analytics							
Programme Indicators		Annual Work Programme									
Indicator	Description	% Positive	% Positive	Surveys	Very Negative	Negative	Neutral	Positive	Very Positive		
General Satisfaction	General Satisfaction	93.9%		17 011	0.7%	1.3%	4.1%	25.0%	68.9%		
Better Skills	Better skills for participants	91.4%		21 835	0.8%	5.0%	2.8%	41.8%	49.5%		
Formal Recognition	Formal recognition of participants	79.4%		21 829	0.0%	20.6%	0.0%	79.4%	0.0%		
Language Skills	Language Skills of participants	96.1%		21 541	0.0%	3.9%	0.0%	96.1%	0.0%		
Employability	Employability of participants	80.9%		21 835	1.4%	1.8%	15.9%	35.5%	45.4%		
Participation of Young People	Social and political participation of young people	71.9%		17 296	1.9%	3.1%	23.1%	32.6%	39.4%		

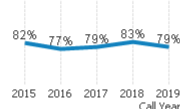
General Satisfaction



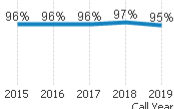
Better Skills



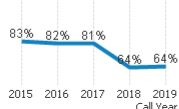
Formal Recognition



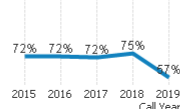
Language Skills



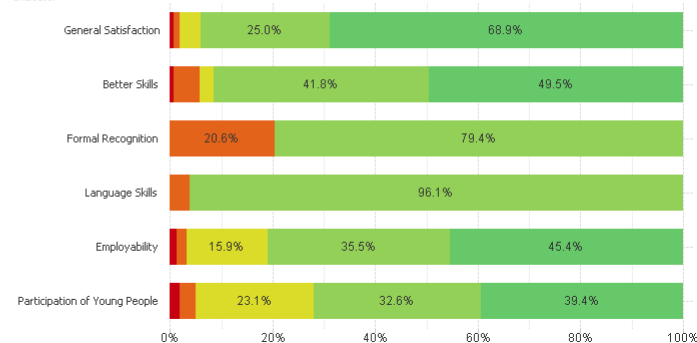
Employability



Participation of Young Pe

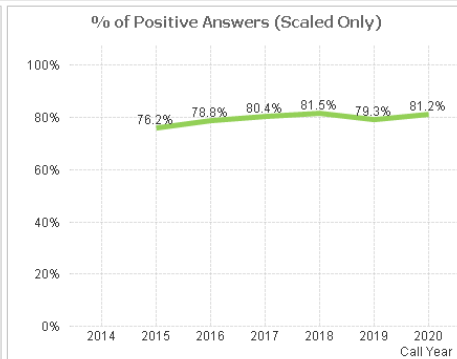
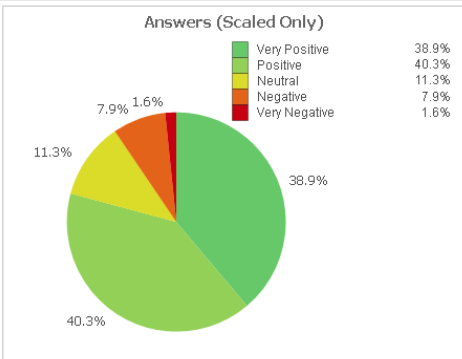
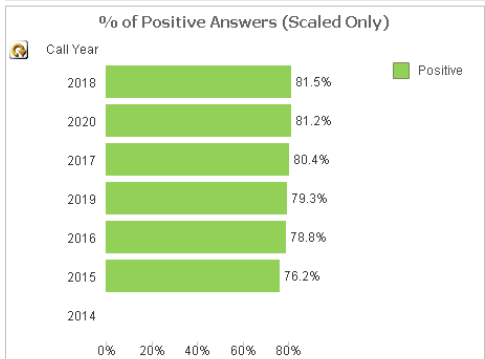


Indicator

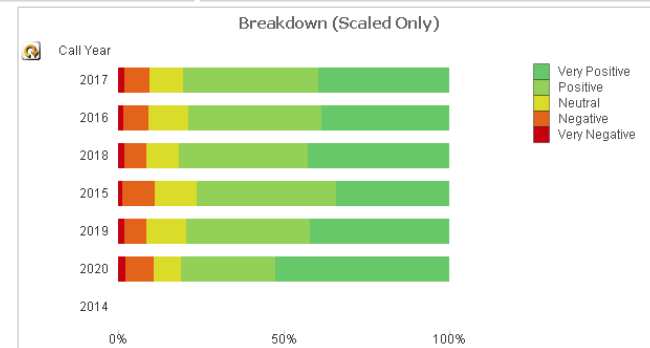


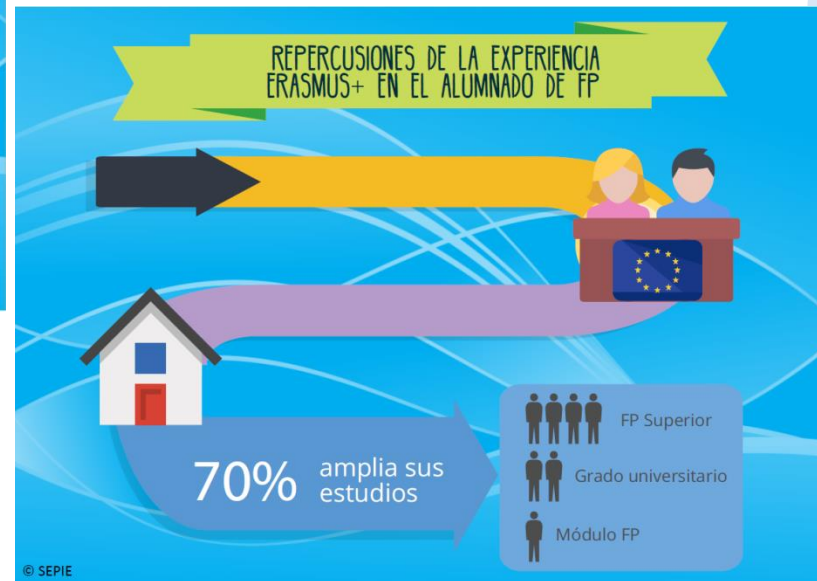
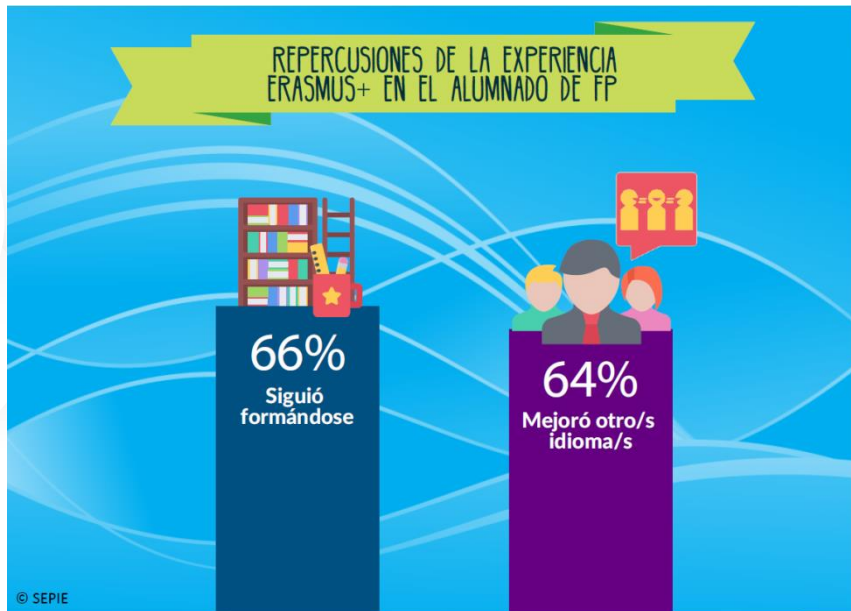
Percepción en los estudiantes participantes

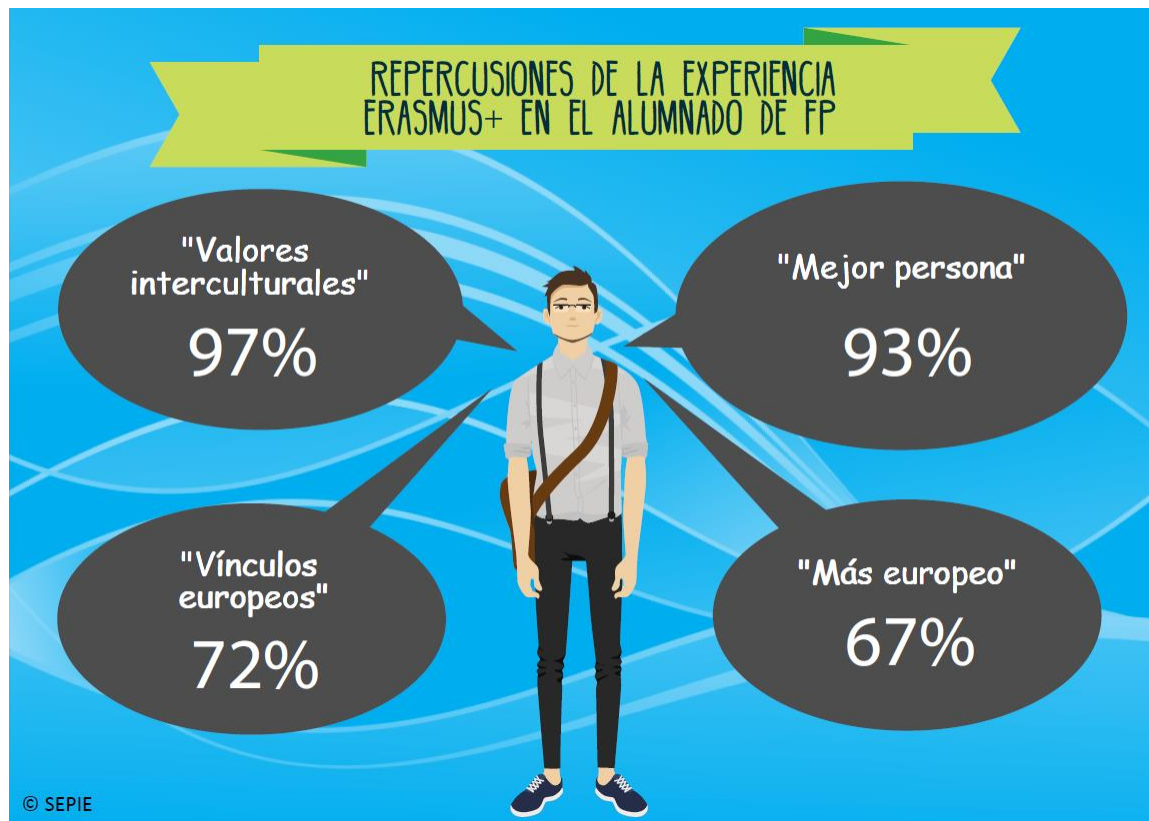
28 723 Surveys (one survey per mobility) | **249 Questions** (distinct questions answered) | **2 217 561 Answers** (total number of answers) | **1 781 232 Scaled Answers** (scaled from Very Positive to Very Negative) | **79% Positive** (of the scaled answers)



Call Year	Surveys	Questions	Answers	Scaled Answers	Positive
	28 723	249	2 217 561	1 781 232	79.2%
2017	7 446	121	538 747	427 572	80.4%
2016	7 440	128	547 029	434 071	78.8%
2018	6 599	128	479 246	383 563	81.5%
2015	5 543	152	523 978	432 488	76.2%
2019	1 561	129	118 437	95 484	79.3%
2020	134	129	10 124	8 054	81.2%







REPERCUSIONES DE LA EXPERIENCIA ERASMUS+ EN EL ALUMNADO DE FP

EMPLEABILIDAD

- Competencias 80%
- Entorno internacional 71%
- Trabajo en el extranjero 70%

OPORTUNIDAD LABORAL

- Mejora profesional 67%
- Oportunidades laborales 58%
- Frente a no Erasmus 56%
- Consideración empresarial 54%

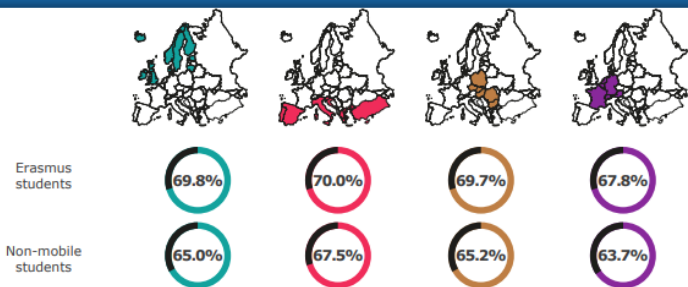
REPERCUSIONES DE LA EXPERIENCIA ERASMUS+ EN EL ALUMNADO DE FP

97%

Los profesionales atribuyen efectos “múltiples y transversales” en el alumnado



Impacto en la empleabilidad



The mobility experience itself also brings about a positive change to the personality traits of Erasmus students. **The average change achieved in six months through the Erasmus programme can be considered equivalent to a personality change that would normally happen over four years of life without Erasmus experience.**

Memo© total values of Erasmus students before and after mobility compared to non-mobile students across age groups, on average across all regions

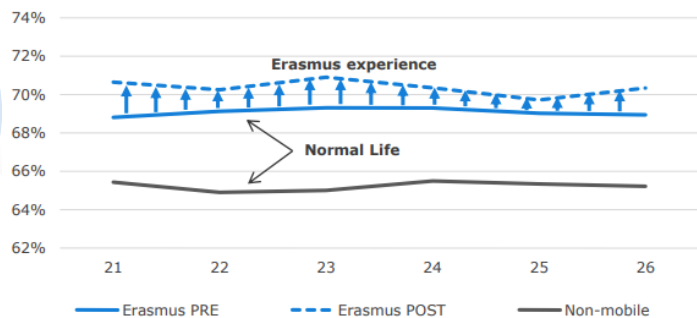
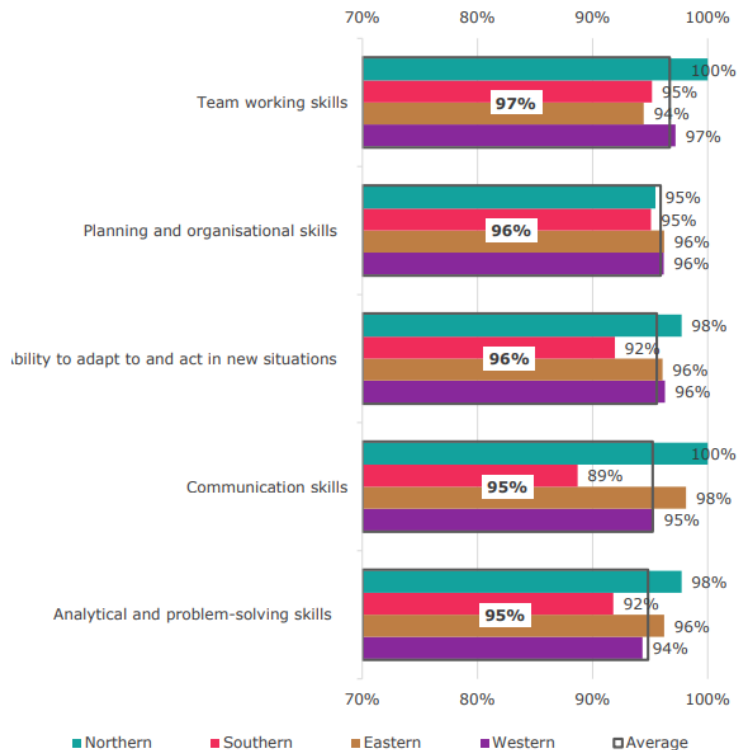
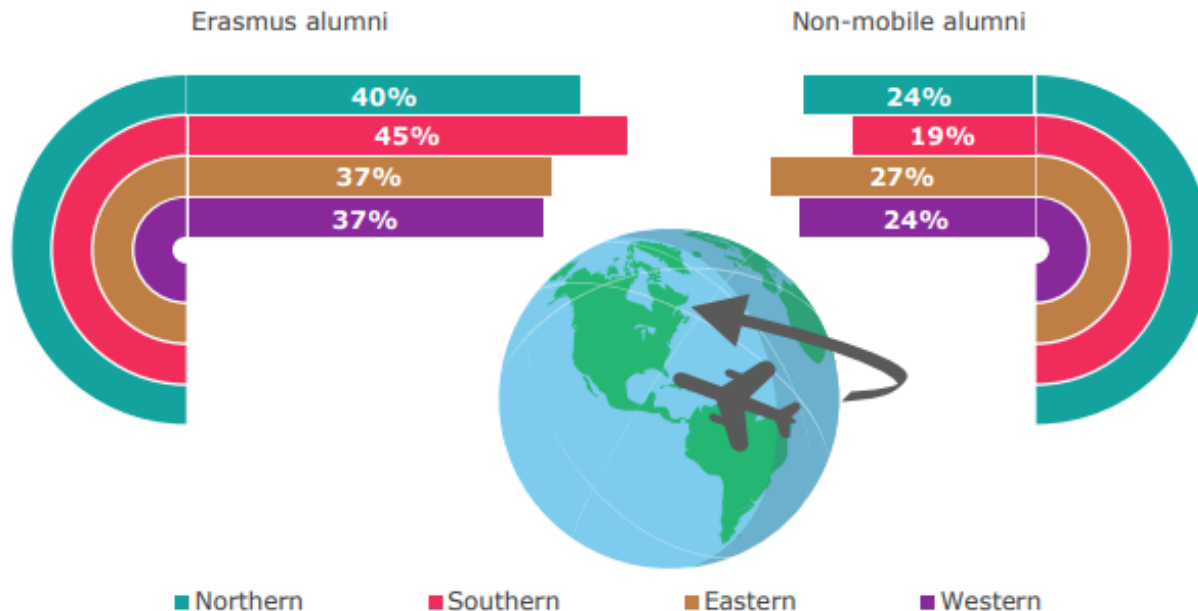


Figure 4-1 Top 5 most important skills for recruitment, perspective of employers, by region



Impacto en el desarrollo profesional tras Erasmus

Alumni that have changed their country of residence or work at least once after graduation





Erasmus Pro – movilidad de larga duración

Nueva acción desde 2018

Erasmus Pro – movilidad de larga duración

541
PROJECTS

64.0 M€
GRANTS

Projects Contracted

6 554
PARTICIPANTS

4 607
ORGANISATIONS

Mobilities Contracted

7 418
MOBILITIES

Survey Contracted

96.0%
GENERAL SATISF.

Sub
Ret
Aw
Cont
Fin
Termi

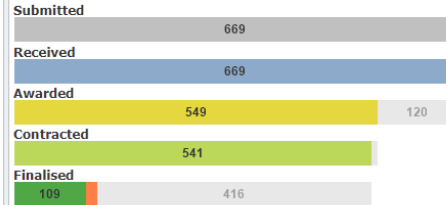
PROJECTS

DETAILS

Projects Contracted

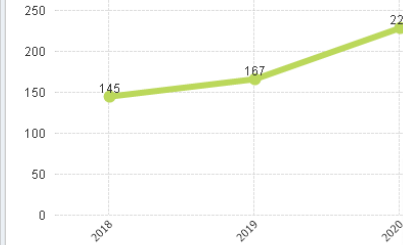
- 23.1%** closed
- 25.0 months** average duration
- 80.9%** success rate
- 85.2%** reaching the minimum threshold
- 96.9%** timely received the final report
- 31.6%** on inclusion

Projects Portfolio

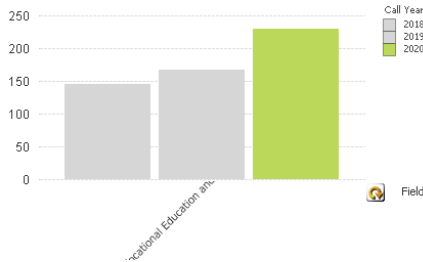


Switch to %

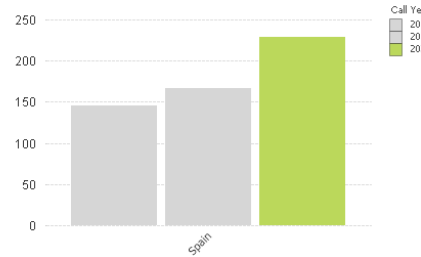
by Call Year



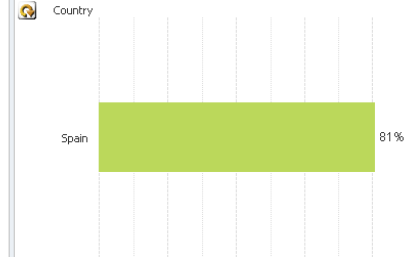
by Field and Call Year



by Country and Call Year



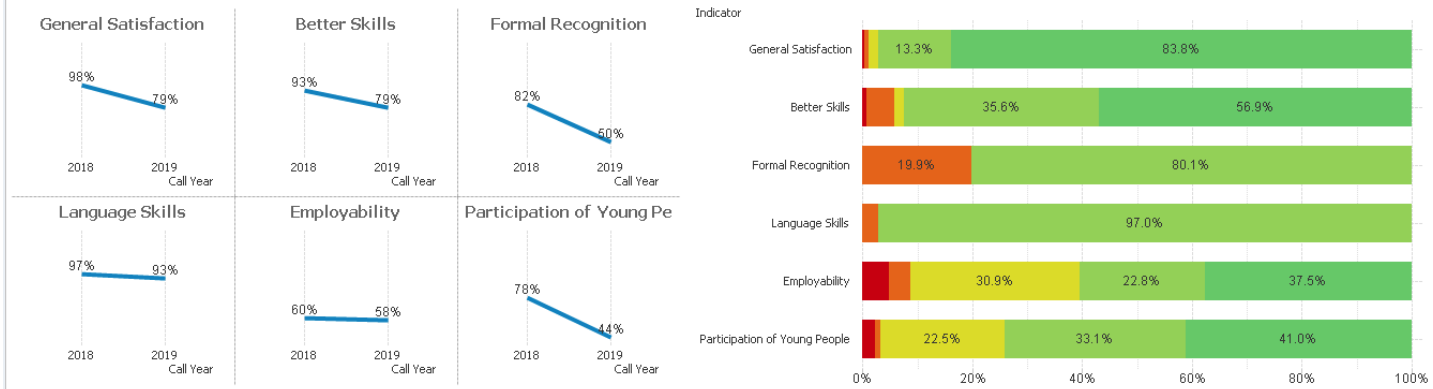
Success Rate by Country (Contracted/Received)



109 PROJECTS	8.8 M€ GRANTS	<i>Projects Finalised</i> 957 PARTICIPANTS	1 566 ORGANISATIONS	<i>Mobilities Finalised</i> 2 691 MOBILITIES	<i>Survey Finalised</i> 97.1% GENERAL SATISF.	Submitted Received Awarded Contracted Finalised Terminated
------------------------	-------------------------	---	-------------------------------	---	--	---

INDICATORS MATRIX [Link to: Erasmus+ Participants Survey Analytics](#)

Programme Indicators		Annual Work Programme								
Indicator	Description	% Positive	% Positive	Surveys	Very Negative	Negative	Neutral	Positive	Very Positive	
General Satisfaction	General Satisfaction	97.1%		517	0.4%	0.8%	1.7%	13.3%	83.8%	
Better Skills	Better skills for participants	92.5%		517	0.8%	5.0%	1.7%	35.6%	56.9%	
Formal Recognition	Formal recognition of participants	80.1%		517	0.0%	19.9%	0.0%	80.1%	0.0%	
Language Skills	Language Skills of participants	97.0%		1 237	0.0%	3.0%	0.0%	97.0%	0.0%	
Employability	Employability of participants	60.3%		517	4.8%	3.9%	30.9%	22.8%	37.5%	
Participation of Young People	Social and political participation of young people	74.2%		178	2.2%	1.1%	22.5%	33.1%	41.0%	



El impacto de los proyectos de movilidad (KA102 – KA116) en el personal de los centros de Formación profesional de España

Movilidad del personal de centros de FP KA1



VET-STA FORMACIÓN

Duración entre 2 y 60 días (+ 2 días de viaje)
Centro de FP homólogo : periodo de observación (job-shadowing)
Prácticas en empresa (rama profesional correspondiente). prácticas o observación



VET-TAA: DOCENCIA

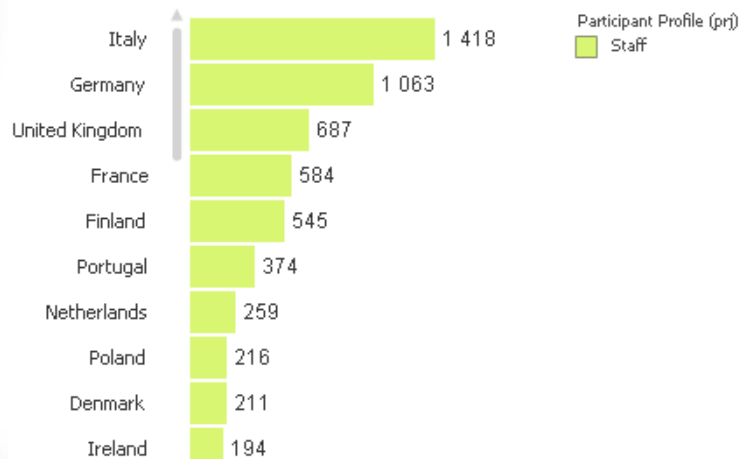
Duración entre 2 y 60 días (+ 2 días de viaje)
Profesores para impartir docencia en centros de FP homólogos.



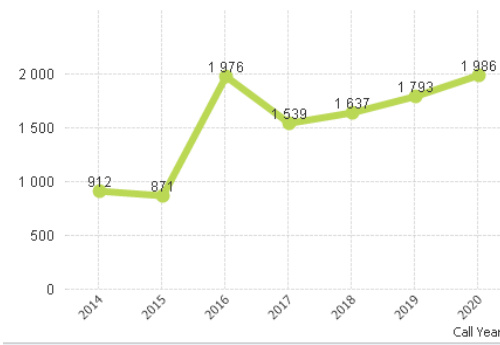
Invitación de personal de empresas (técnicos, expertos) de fuera a centros de FP españoles del proyecto.

Movilidades de personal de centros de FP KA1

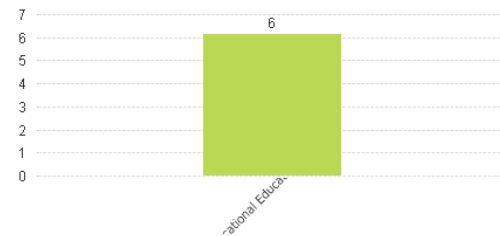
by Receiving Country (6 935)

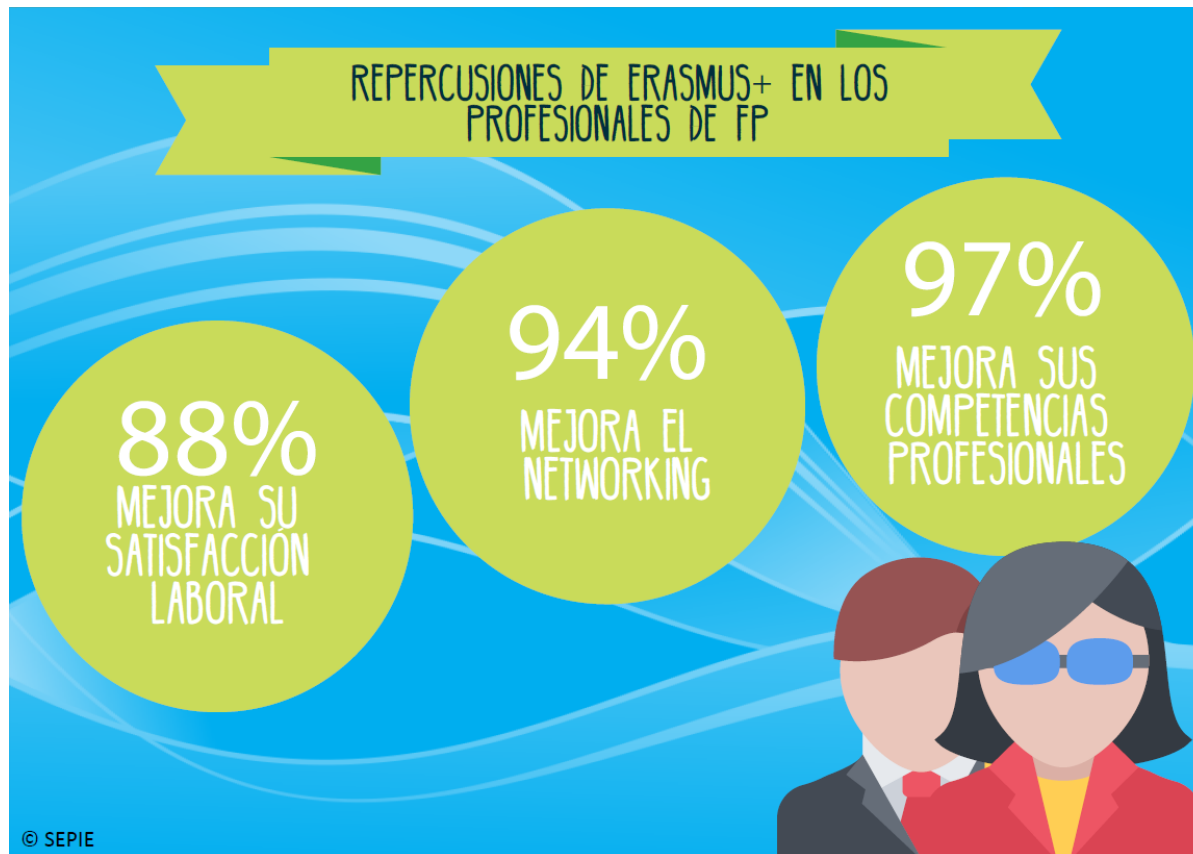


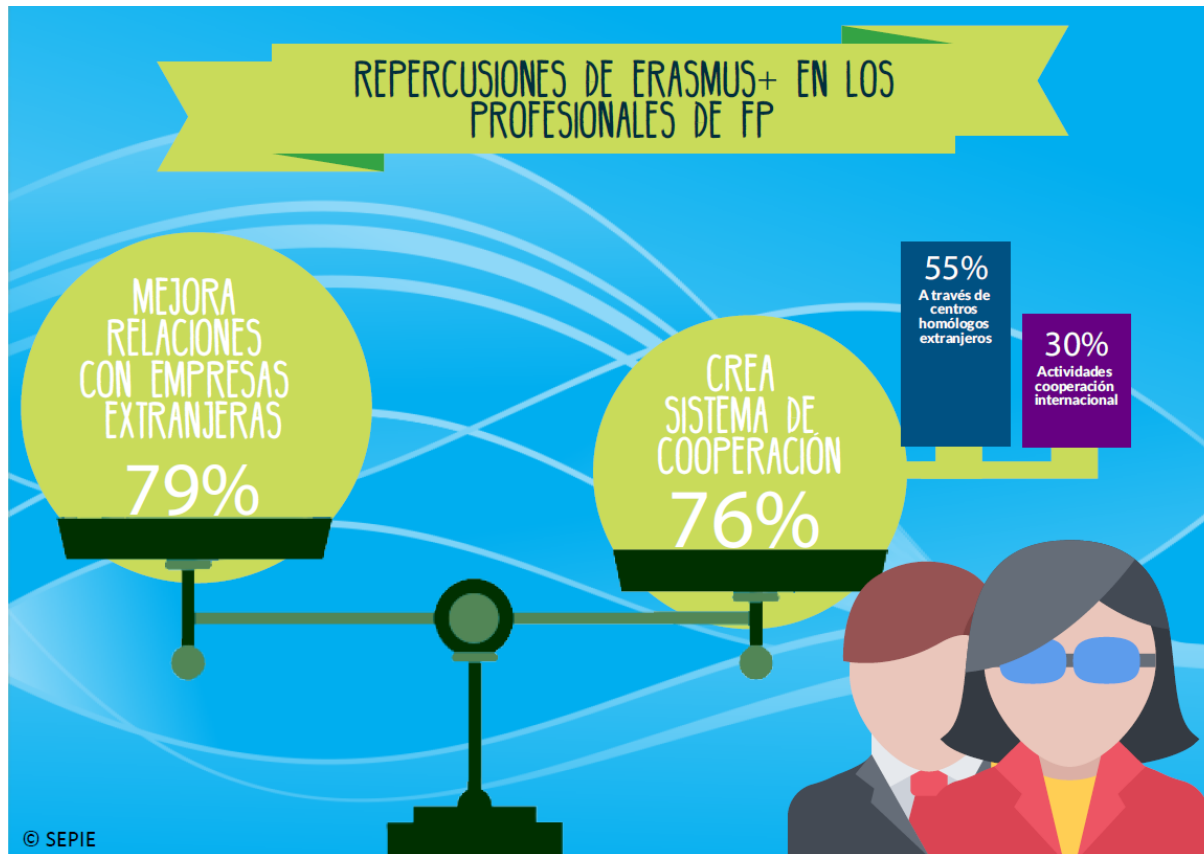
by Call Year



Average Duration by Field (in days)

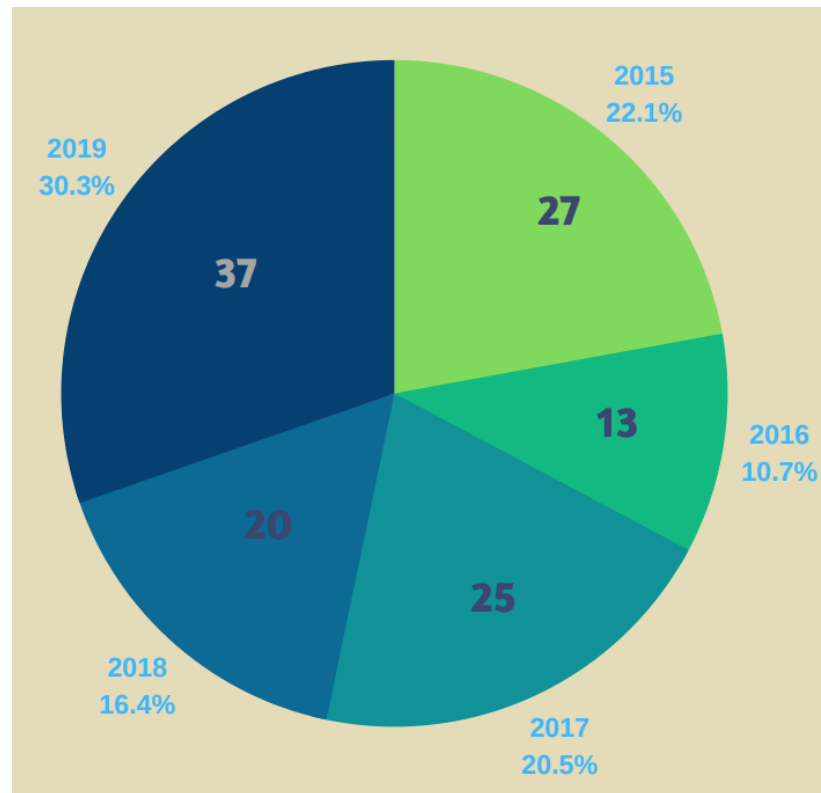






El impacto del Programa Erasmus+ en las estrategias de internacionalización de los centros de Formación Profesional de España

**TOTAL DE ACREDITACIONES DE LA
CARTA DE MOVILIDAD DE FP EN
ESPAÑA 2015-2019
TOTAL 122**



La Carta de movilidad Erasmus+ FP



Iniciativa en 2015: Acreditación de instituciones con un historial de organización de **movilidad de alta calidad** de estudiantes y personal de FP.

Para aumentar la **calidad de la movilidad** en (FP) y respaldar la **internacionalización europea** de las organizaciones

Beneficios de la Carta de movilidad Erasmus+ FP



Procedimiento de solicitud de proyectos KA1 **más sencillo (KA116)**.



Mejora de las capacidades de la institución de envío.



Promueve e incrementa la **calidad en la movilidad**.

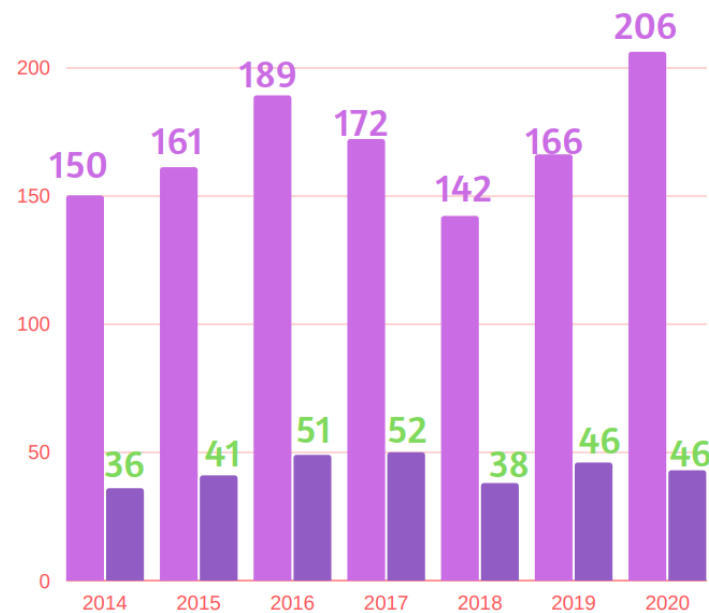
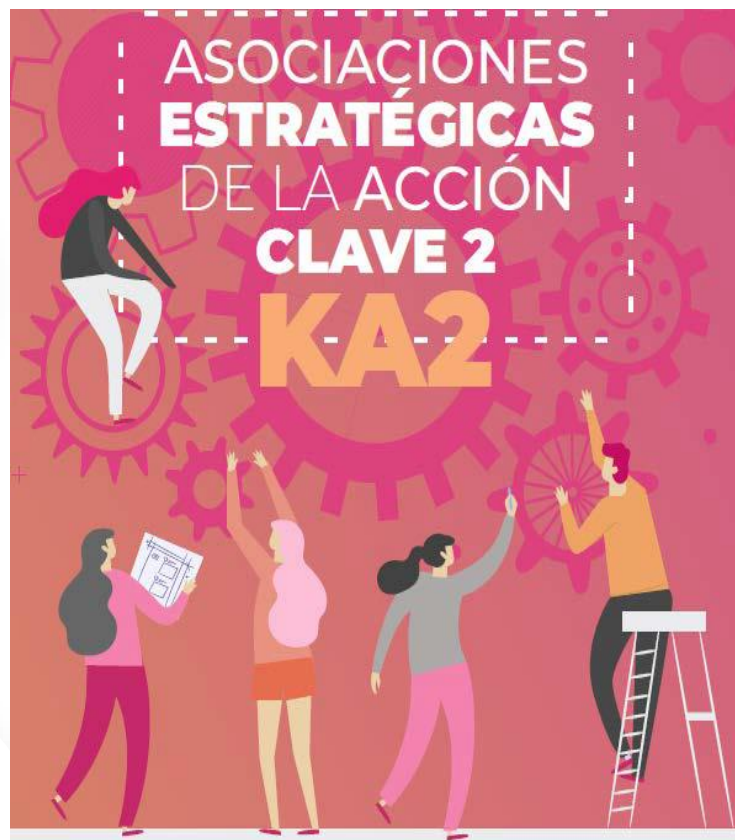


Recompensa y visibiliza los esfuerzos de la Institución.

Carta de movilidad de FP Erasmus+ en España



El impacto del Programa Erasmus+ a través de las asociaciones estratégicas en el ámbito de la Formación Profesional en España



KA2 - Projects

Search in the main fields

295
PROJECTS

53.3 M€
GRANTS

Projects Contracted
57 297
PARTICIPANTS

1 812
ORGANISATIONS

1 267
ACTIVITIES

Mobilities Contracted
2 666
MOBILITIES

Submitted
Received
Awarded
Contracted
Finalised
Terminated

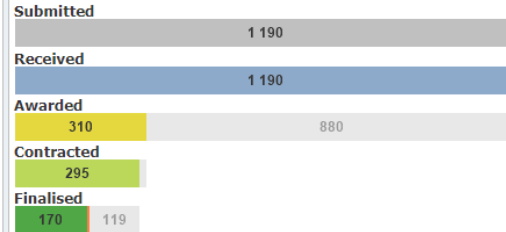
PROJECTS

TOPICS & PRIORITIES

Projects Contracted

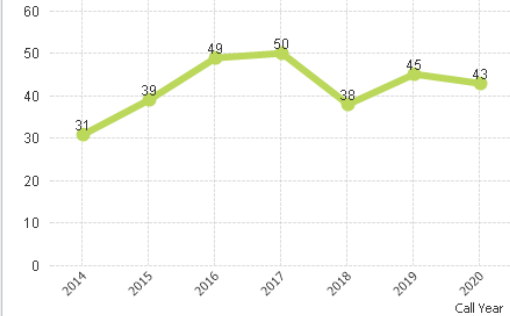
- 59.7%** closed
- 80.7%** with IO
- 50.8%** with LTT
- 26.8 months** average duration
- 24.8%** success rate
- 100.0%** reaching the minimum threshold
- 82.4%** timely received the final report
- 25.4%** on inclusion

Projects Portfolio

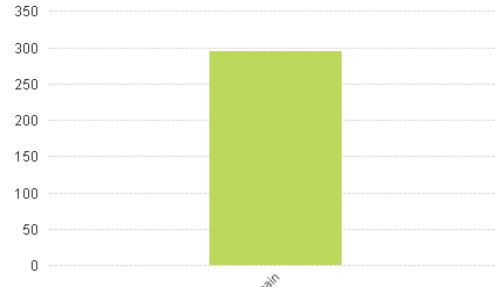


Switch to %

by Call Year



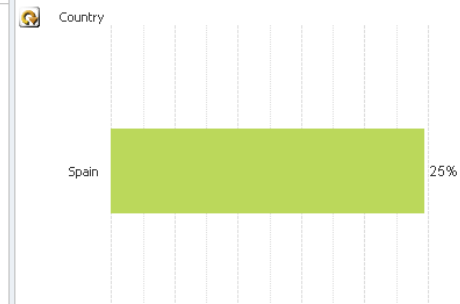
by Applicant Country



by Field

Field	Projects	Projects
Vocational Education and Training	295	295

Success Rate



295
PROJECTS

53.3 M€
GRANTS

Projects Contracted
57 297
PARTICIPANTS

1 812
ORGANISATIONS

1 267
ACTIVITIES

Mobilites Contracted
2 666
MOBILITIES

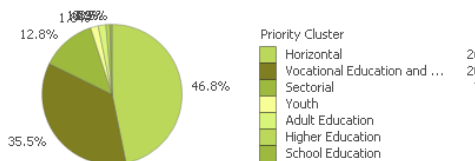
Submitted
Received
Awarded
Contracted
Finalised
Terminated

PROJECTS

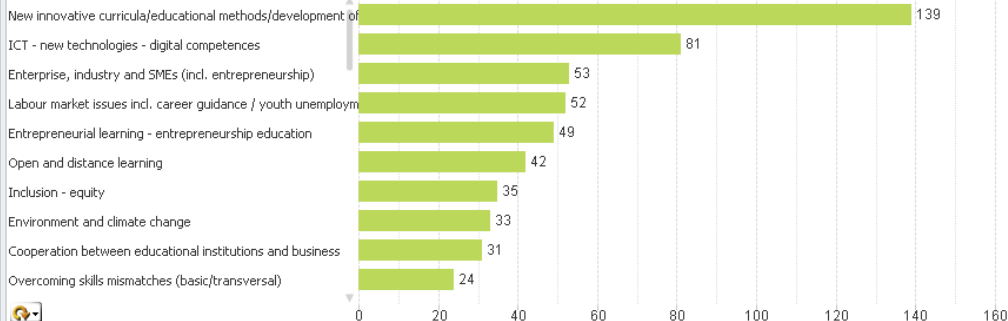
TOPICS & PRIORITIES

Projects Contracted

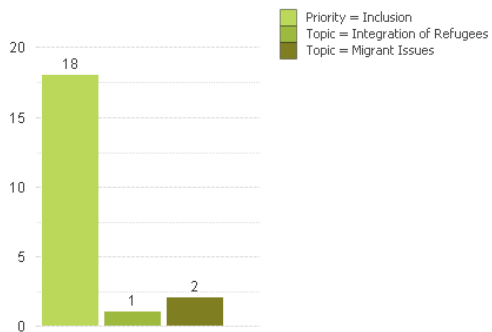
10.8% cross sectorial



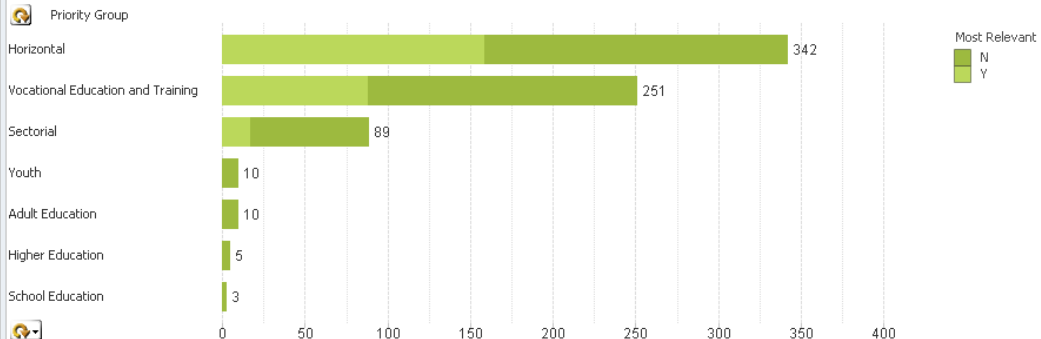
Topics



17 Projects on Inclusion



Priorities



El impacto de organizaciones españolas en acciones centralizadas Erasmus+ en el ámbito de la Formación Profesional



MENÚ ▾

Inicio / Acciones Centralizadas

Acciones Centralizadas

La gestión de las distintas acciones del programa Erasmus+ se realiza de forma:

- descentralizada (acciones que se gestionan a nivel nacional por las Agencias Nacionales).
- centralizada (acciones que se gestionan a nivel europeo por la Agencia Ejecutiva EACEA (Education, Culture and Audiovisual Executive Agency)).

En el ámbito de la Educación Superior son Acciones Centralizadas gestionadas por la EACEA:

- Títulos Conjuntos de Máster Erasmus Mundus (Erasmus Mundus Joint Masters Degrees EMJMD) – Acción Clave 1 Movilidad.
- Desarrollo de las Capacidades en el ámbito de la Educación Superior (Capacity Building in the field of Higher Education CBHE) – Acción Clave 2 Cooperación.
- Alianzas para el Conocimiento – Acción Clave 2 Cooperación.
- Apoyo a la Reforma de Políticas – Acción Clave 3.
- Actividades Jean Monnet (JMO).

En el ámbito de la Formación Profesional son Acciones Centralizadas gestionadas por la EACEA:

- Proyecto Piloto de Movilidad para Formación Profesional IPA (Instrumento de Preadhesión y África) – Acción Clave 1 Movilidad.
- Las Alianzas para las Competencias Sectoriales – Acción Clave 2 Cooperación.
- Apoyo a la Reforma de Políticas – Acción Clave 3.



Pilot VET Mobility scheme for the Enlargement countries and Africa

Sector Skills Alliances Erasmus+ 2014-2020

KA3 – Networks and partnerships of VET providers

The objective of the call...

- Create new or support existing transnational and national **networks and partnerships of VET providers** to work together at national and European level (also sectoral)
- Improve the **quality and efficiency of VET**, enhance its impact and relevance for learners and employers, and raise VET quality and attractiveness
- Foster communication, dissemination, support for implementation of VET policies at national and regional levels



El impacto de la movilidad entrante a España Erasmus+ en el ámbito de la Formación Profesional





Impacto en las organizaciones receptoras de estudiantes Erasmus en España






España es el país nº1 en recepción de estudiantes Erasmus+ en el sector de FP

España es el país nº1 en recepción de estudiantes Erasmus+ en el sector de FP

					
	España	Reino Unido	Alemania	Italia	Portugal
KA102	17.756	17.809	13.009	12.465	6.782
KA116	4.099	3.351	2.239	1.214	528
TOTAL KA1	21.855	21.160	15.248	13.679	7.310

Fuente: Informe Anual Erasmus+ 2017, Comisión Europea.



					
	España	Reino Unido	Italia	Alemania	Irlanda
KA102	19.463	10.675	12.143	8.848	8.070
KA116	8.398	4.920	2.496	3.653	2.816
TOTAL KA1	27.861	15.595	14.639	12.501	10.886

Fuente: Informe Anual Erasmus+ 2019, Comisión Europea.

El impacto del nuevo programa Erasmus + 2021-2027 en el ámbito de la Formación Profesional en España

Se duplican las oportunidades de movilidad para estudiantes y personal de FP, también fuera de Europa

Centros de Excelencia Profesional

Asociaciones a pequeña escala que facilitarán la participación de más organizaciones

Oportunidades para realizar prácticas digitales



Erasmus+
Enriqueciendo vidas, abriendo mentes.

Formación Profesional



**ERASMUS+ 2021-2017
FORMACIÓN
PROFESIONAL**



EXCELENCIA INNOVACIÓN SOSTENIBILIDAD
200 EFOM

ACCION CLAVE 1
MOVILIDAD DE LAS
PERSONAS



ACCION CLAVE 2
COOPERACIÓN ENTRE
ORGANIZACIONES



ACCION CLAVE 3
APOYO AL DESARROLLO Y
COOPERACIÓN DE POLÍTICAS

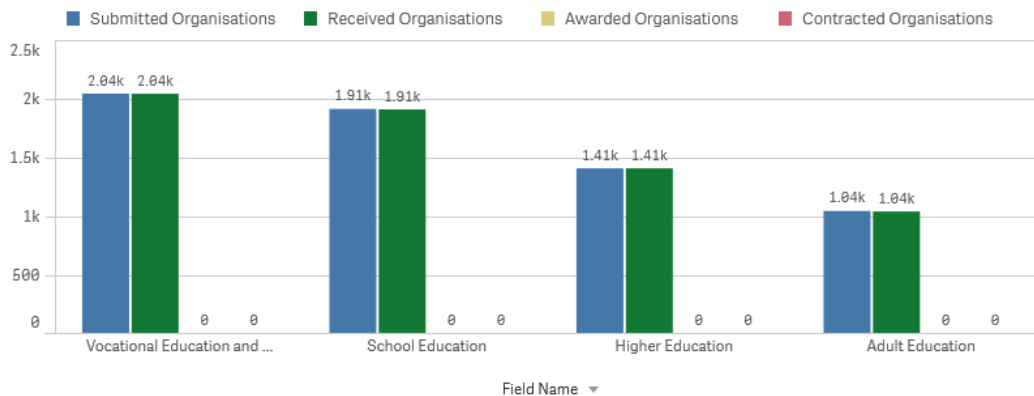


ACCION JEAN MONET

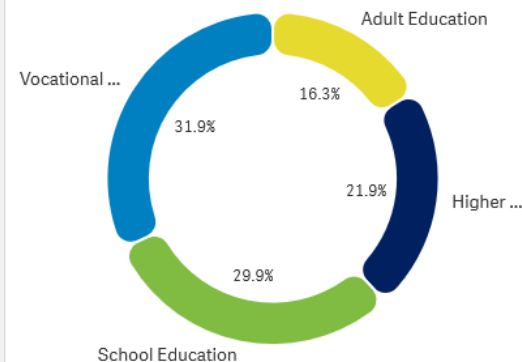


Organizaciones participando en Erasmus+ 2021

Number of organisations per Project Stage



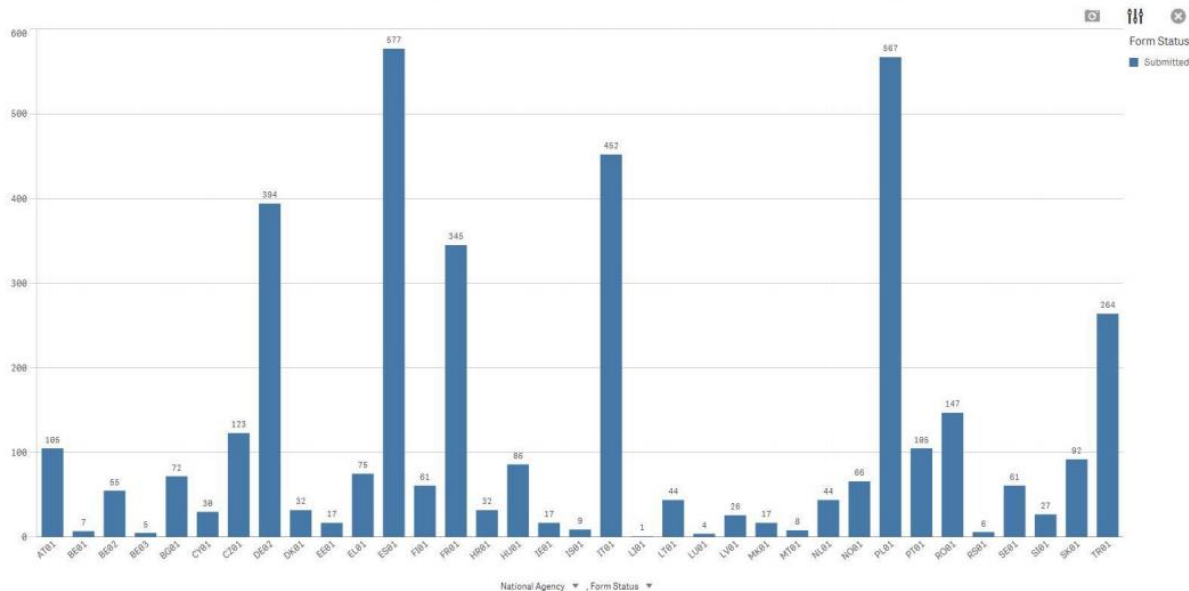
Submitted number of Organisations per field of ...



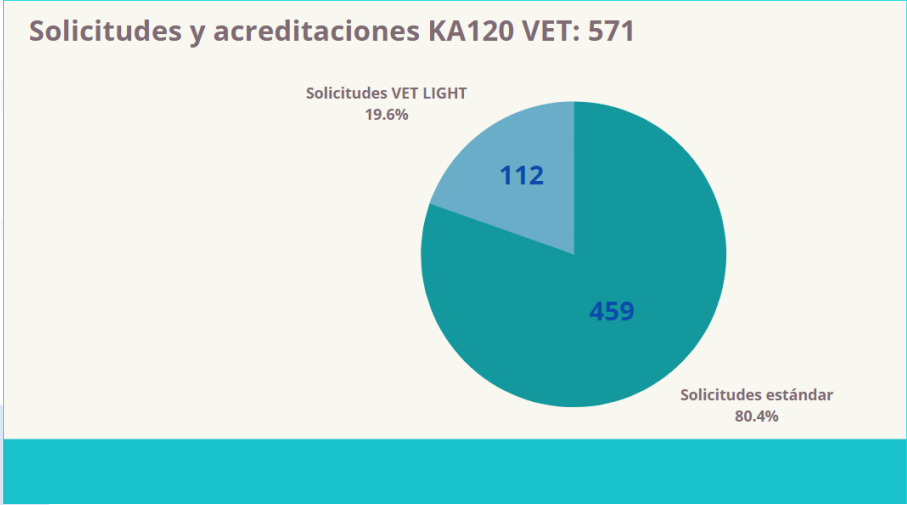
La acreditación KA120 en Formación Profesional



VET Accreditation applications received per country



Solicitudes y resultados – KA120VET



ORGANIZACIONES ACREDITADAS KA120VET

488



- 10 AGENTE/EMPRESA SOCIAL
- 11 ENTE PUBLICO REGIONAL
- 12 FUNDACIÓN
- 16 ORGANIZACIÓN/ASOCIACIÓN NG
- 25 ORGANISMO LOCAL
- 414 CENTROS DE FP


Solicitudes – KA122VET




¿QUE SON? PROYECTOS DE MOVILIDAD DE CORTA DURACIÓN

LIMITES:


- TIEMPO
- GEOGRÁFICOS
- CONVOCATORIAS
- FINANCIACIÓN



7.356 SOLICITUDES KA122 EN EUROPA



2.329 SOLICITUDES EN EUROPA KA122VET



105 SOLICITUDES KA122VET EN ESPAÑA

Tipología de solicitantes - KA122VET en España



ORGANIZACIONES
SOLICITANTES



100 CENTROS DE FP
2 CENTROS DE EDUCACIÓN DE ADULTOS
1 FUNDACIÓN
1 ASOCIACIÓN
1 EMPRESA

66 CON EXPERIENCIA PREVIA
GESTIONANDO PROYECTOS KA1
14 HAN PARTICIPADO COMO SOCIOS EN
CONSORCIO DE MOVILIDAD
25 TOTALMENTE NUEVOS



Solicitudes – KA210 VET



¿QUE SON? PEQUEÑOS
PROYECTOS PARA
DESARROLLAR ACTIVIDADES DE
CARÁCTER TRANSNACIONAL Y
NACIONAL, CON UNA
DIMENSIÓN EUROPEA



15 SOLICITUDES KA210VET EN
ESPAÑA
REPRESENTADAS 10
COMUNIDADES AUTÓNOMAS



2 CENTROS DE FP
1 AYUNTAMIENTO
1 CÁMARA DE COMERCIO
2 FUNDACIONES
4 ASOCIACIONES
5 EMPRESAS

- 30.000€ - 1
- 60.000€ - 14





SOLICITUDES KA220 VET: ASOCIACIONES DE COOPERACIÓN EN EL ÁMBITO DE LA FORMACIÓN PROFESIONAL



¿QUE SON? PROYECTOS PARA APOYAR EL DESARROLLO, LA TRANSFERENCIA O LA IMPLEMENTACIÓN DE PRÁCTICAS INNOVADORAS, ASÍ COMO LA EJECUCIÓN DE INICIATIVAS CONJUNTAS QUE FOMENTEN LA COOPERACIÓN, EL APRENDIZAJE ENTRE IGUALES Y EL INTERCAMBIO DE EXPERIENCIAS A ESCALA EUROPEA



REPRESENTACIÓN DE 16
COMUNIDADES AUTÓNOMAS

TOTAL 171 PROYECTOS
KA220VET

FINANCIACIÓN MEDIA
SOLICITADA POR PROYECTO
KA220VET: 245.541€



8 CENTROS DE FP
4 AYUNTAMIENTOS
13 UNIVERSIDADES
28 FUNDACIONES
27 ASOCIACIONES
5 CAMARAS DE COMERCIO
8 FEDERACIONES/CONFEDERACIONES
78 EMPRESAS/CONSULTORAS/OTRAS

¡Gracias por su atención!

sepie

SERVICIO ESPAÑOL PARA LA
INTERNACIONALIZACIÓN DE LA EDUCACIÓN



Qualified by EFQM
2020

 www.sepie.es  www.erasmusplus.gov.es

 sepie@sepie.es #ErasmusPlus

